

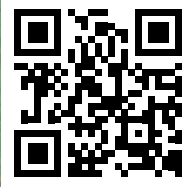
# 100 JAHRE 1925-2025 SV AVENWEDDE 1925 SV Aktuell

SPORTWERBUNG GBR

AUSGABE

08

2025/2026



[www.svavenwedde.de](http://www.svavenwedde.de)

**SV Avenwedde : Hövelhofer SV**

**Sonntag 22.02.2026 15.00 Uhr**

# strenge

[www.strenge.de](http://www.strenge.de)



# Locker am Ball bleiben.

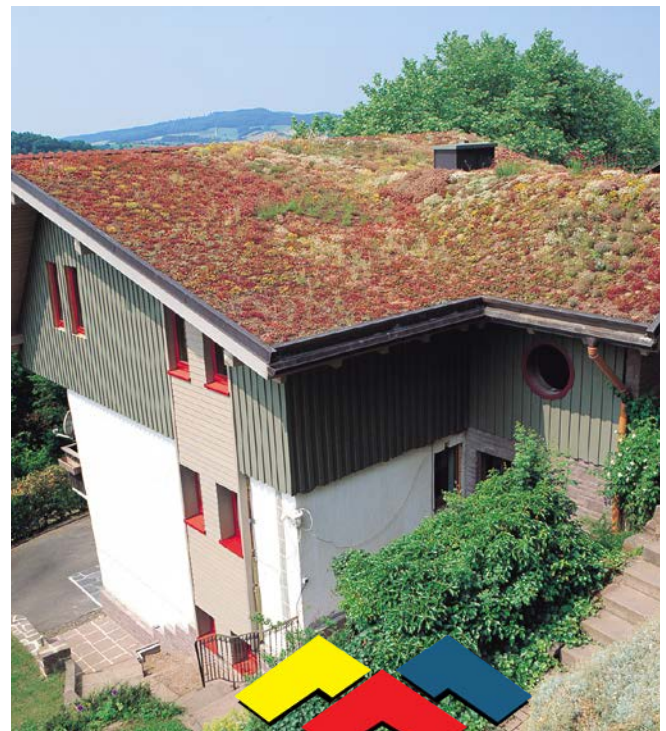
## In einer starken Einheit.

Sport schafft Barrieren ab. Sport fördert das Gefühl von Verbundenheit. Und das führt zu mehr Gemeinwohl. Um dieses auch in der Region weiter wachsen zu lassen, unterstützen wir Vereine und junge Talente des Fußballs. Mehr Informationen zu unserem Engagement finden Sie unter [sparkasse.de](http://sparkasse.de)

Weil's um mehr als Geld geht.



Sparkasse



## *Dachbegrünung - Natur auf Ihrem Dach!*

Begrünte Dächer sind schön, klimafreundlich und sparen Kosten!



## **Die Baustoff-Partner**

**Bussemas - Pollmeier - Zierenberg**

33415 Verl  
Oststr. 188  
Tel. 05207 990-0

33334 Gütersloh  
Hans-Böckler-Str. 25-27  
Tel. 05241 5001-0

33334 Gütersloh  
Berliner Str. 490  
Tel. 05241 969030

33428 Harsewinkel  
Franz-Claas-Str. 11  
Tel. 05247 9239-0

33719 Bielefeld  
Lübberbrede 10  
Tel. 0521 92623-0

# RÜCKRUNDE JETZT ZÄHLT'S!

**Hallo und herzlich willkommen  
im Stadion an der Isselhorster Straße**

**Es geht wieder los, die Winterpause ist endlich zu Ende. Nach einer holprigen Wintervorbereitung (dem Wetter geschuldet) geht es nun wieder los – die Jagd nach dem Ball und nach Punkten. Alle Mannschaften sind jetzt wieder in den Ligabetrieb gestartet.**

Ich freue mich sehr, Sie heute wieder bei uns an der Isselhorster Straße willkommen zu heißen. Was soll ich sagen: Das letzte Jahr wurde von uns mit einem kleinen Weihnachtsmarkt sowie der Aktion „100 Jahre – 100 Bäume“ und dem großen Jugend-Rewe-Hallencup beendet. Beide Veranstaltungen waren ein sehr großer Erfolg. Dazu aber an anderer Stelle mehr.

Heute heißt der Gegner Hövelhofer SV. Im Hinspiel konnten wir dort drei Punkte entführen und möchten heute natürlich drei Punkte zu Hause behalten. Die Aufgabe wird nicht einfach sein, denn unser Gast ist direkter Tabellennachbar. Wir haben 21 Punkte und der HSV 22 Punkte. Mit einem Dreier könnte man sich etwas Luft verschaffen. Darum wird das komplette Team alles dafür geben, um am Ende erfolgreich zu sein. Mit Ihrer Unterstützung wird dies auch gelingen.

Nun möchte ich schon einmal kurz darauf hinweisen, dass die diesjährige Jahreshauptversammlung am 20. März im Saal von „The Butcher's“ stattfinden wird. Zu den einzelnen Mannschaften finden Sie Berichte wie immer an anderer Stelle.

**Nun wünsche ich allen Avenwedder Mannschaften einen erfolgreichen Start in die Rückrunde.**

**Ich begrüße nun unsere heutigen Schiedsrichter sowie unseren Gast vom Hövelhofer SV und wünsche dem Spiel einen sportlich fairen Verlauf.**



**René Schuster**  
1. Vorsitzender



nobilia®



Entdecken Sie das nächste Level der nobilia Kollektion:  
[www.nobilia.de](http://www.nobilia.de)

## Eine Küche zum Anfassen.



### **Anti-Fingerprint-Fronten** von nobilia

Wer eine elegante und dabei pflegeleichte Optik schätzt, darf sich von unseren hochwertigen Küchenoberflächen begeistern lassen.

Der matte Look wirkt nicht nur fantastisch, sondern überzeugt auch mit praktischen Anti-Fingerprint-Eigenschaften.

Darüber hinaus besteht die Melaminspanplatte unserer Senso zu 100 % aus recyceltem Material und ist zudem vollständig recycelbar.

**Somit in jeder Hinsicht eine gute Wahl!**



# SAISONVORBEREITUNG ABGESCHLOSSEN



**Miron Tadic**  
Trainer

Liebe Fußballfreunde,

**Die Saisonvorbereitung ist abgeschlossen! Trotz der herausfordernden Wetterbedingungen haben wir es geschafft, fünf Freundschaftsspiele zu absolvieren, die uns wichtige Erkenntnisse und positive Impulse für die kommende Saison geliefert haben.**

Wir sind zufrieden mit dem, was wir in den vergangenen Wochen erreicht haben. Die Mannschaft hat sich gut entwickelt und wir haben einige vielversprechende Ansätze gesehen. Es war nicht immer leicht, aber die Jungs haben sich reingehängt und das ist das Wichtigste.

Wir hoffen, dass wir die positive Entwicklung der Vorbereitung in die Saison mitnehmen und umsetzen können. Die Vorfreude auf den Saisonstart ist groß und wir sind bereit, unsere Ziele zu erreichen.

**Wir bedanken uns bei unseren Fans für ihre Unterstützung und freuen uns auf die kommende Saison!**

**JETZT  
PROBIEREN**

FAMILIENTRADITION  
SEIT  1753

# Warsteiner

## NATUR RADLER

### ZITRONE



# HEIMAUFTAKT VFL RHEDA WARTET

**NICO SIEBART**

Betreuer 2. Mannschaft

**Liebe Zuschauer,  
wir begrüßen Sie zum Auftakt in die Rückrunde der Kreisliga A. Wir sind gut gerüstet für das erste Heimspiel in diesem Jahr.**

Der Gegner VFL Rheda ist derzeit auf Platz 13 der Tabelle platziert, während wir als Tabellenelfter in die Rückrunde starten. Aus dem Hinspiel gegen die Rhedaer ist uns in Erinnerung geblieben, dass die Mannschaft über technisch starke Einzelspieler verfügt und ein körperlich robustes Auftreten hat. Wir hoffen, wie im Hinspiel, mit einer guten

Mannschaftsleistung und kompaktem Auftreten dem Gegner unser Spiel aufzwingen zu können.

Die Vorbereitung zur Rückrunde war natürlich durch das Wetter, was an manchen Tagen die Sperrung der Trainings- und Spielflächen zur Folge hatte, vom Ablauf eher suboptimal, jedoch haben wir das Beste daraus gemacht, indem einige Trainingseinheiten dann improvisiert wurden. Die absolvierten Testspiele haben überwiegend positive Erkenntnisse gebracht, vor allem sind wir von schwereren Verletzungen verschont geblieben und

können am heutigen Sonntag auf einen (fast) kompletten Kader zurückgreifen. In den Testspielen haben wir eine positive spielerische Entwicklung festgestellt und auch vom konditionellen her sind wir auf einem guten Level.

Auch an den nächsten beiden Spieltagen haben wir jeweils ein Heimspiel. Die Gegner werden Schwarz-Gelb Bokel und der SCW Liemke sein. Beide Hinrunden Spiele wurden von uns verloren. Hier wollen wir unbedingt Wiedergutmachung betreiben und uns die verlorenen Punkte zurückerobern.



**joswieg**  
Malerbetrieb GmbH



**Im Sommer kühl im Winter warm – Wärmedämmung von joswieg**

Joswieg Malerbetrieb ist Spezialist für:

- Malerarbeiten jeglicher Art
- Fassadenanstriche
- Industrieflächenanstriche (Innen und Außen)
- Wärmedämmverbundsysteme

joswieg malerbetrieb • Ravensberger Bleiche 14 • 33649 Bielefeld  
Telefon: +49(0)521/48333 • [www.joswieg.de](http://www.joswieg.de) • [info@joswieg.de](mailto:info@joswieg.de)

# HERREN TABELLEN

## 1. MANNSCHAFT LANDESLIGA

Platz	Mannschaft	Spiele	g	u	v	Torverhältnis	Differenz	Punkte
1.	FC RW Kirchlengern	16	11	3	2	40 : 18	22	36
2.	VfB Schloß Holte	16	9	5	2	39 : 22	17	32
3.	SC Herford	16	8	4	4	31 : 19	12	28
4.	FC Bad Oeynhausen	16	8	2	6	29 : 23	6	26
5.	TuS Dornberg	16	7	4	5	37 : 36	1	25
6.	SV Heide Paderborn	16	7	3	6	35 : 26	9	24
7.	SF DJK Mastbruch	16	7	3	6	26 : 38	-12	24
8.	Hövelhofer SV	16	6	4	6	30 : 30	0	22
9.	Post TSV Detmold	16	6	4	6	24 : 24	0	22
10.	Delbrücker SC	16	6	3	7	27 : 24	3	21
11.	SV Avenwedde	16	6	3	7	22 : 26	-4	21
12.	TuS Lohe	16	5	4	7	34 : 41	-7	19
13.	1. FC Nieheim	16	4	4	8	29 : 48	-19	16
14.	SVKT 07 Minden	16	4	3	9	18 : 25	-7	15
15.	BV Bad Lippspringe	16	3	5	8	26 : 35	-9	14
16.	FC Lübbecke	16	2	4	10	24 : 36	-12	10

## 2. MANNSCHAFT KREISLIGA A

Platz	Mannschaft	Spiele	g	u	v	Torverhältnis	Differenz	Punkte
1.	Tur Abdin Gütersloh	15	14	1	0	72 : 20	52	43
2.	Victoria Clarholz II	15	10	2	3	33 : 21	12	32
3.	Germania Westerwiehe	15	9	2	4	44 : 29	15	29
4.	SV Schwarz-Gelb Bokel	15	8	5	2	39 : 24	15	29
5.	GW Langenberg-Benteler	15	7	4	4	50 : 36	14	25
6.	FC Sürenheide 1976	15	7	2	6	32 : 27	5	23
7.	Herzebrocker SV	15	6	4	5	38 : 28	10	22
8.	TSG Harsewinkel	15	5	6	4	46 : 30	16	21
9.	FSC Rheda II	15	5	5	5	32 : 32	0	20
10.	TuS Westf. Neuenkirchen	15	6	1	8	37 : 37	0	19
11.	SV Avenwedde II	15	5	4	6	35 : 42	-7	19
12.	SCW Liemke	15	5	2	8	37 : 34	3	17
13.	VfL Rheda	15	4	3	8	27 : 36	-9	15
14.	Aramäer Rheda-Wiedenbrück	15	4	2	9	25 : 51	-26	14
15.	FC Kaunitz II	15	2	0	13	16 : 73	-57	6
16.	Rot-Weiss St. Vit	15	0	3	12	21 : 64	-43	3

## 3. MANNSCHAFT KREISLIGA C

Platz	Mannschaft	Spiele	g	u	v	Torverhältnis	Differenz	Punkte
1.	FC Sürenheide 1976 II	8	6	2	0	40 : 9	31	20
2.	Yildizspor 1968 Rheda	8	6	1	1	38 : 11	27	19
3.	SV Spexard III	8	5	2	1	15 : 5	10	17
4.	FC Dardania Gütersloh	8	5	1	2	21 : 11	10	16
5.	Yildizspor 1968 Rheda II	8	5	1	2	20 : 13	7	16
6.	TSG Harsewinkel III	8	4	2	2	26 : 16	10	14
7.	Viktoria Rietberg II	8	3	1	4	14 : 21	-7	10
8.	Gütersloher TV	7	2	2	3	8 : 21	-13	8
9.	Anadoluspor Harsewinkel	8	2	1	5	15 : 24	-9	7
10.	Herzebrocker SV III	8	1	1	6	17 : 22	-5	4
11.	SV Avenwedde III	8	1	0	7	8 : 28	-20	3
12.	SV Schwarz-Gelb Bokel II	7	0	0	7	5 : 46	-41	0

# TISCHTENNIS AB 50 BEIM SVA

**Du hast Lust, in Bewegung zu bleiben, dich sportlich zu betätigen – ganz ohne Leistungsdruck, aber mit Spaß und netten Leuten?**

Der SV Avenwedde plant ein neues Angebot: Tischtennis für alle ab 50 Jahren. Gespielt werden soll einmal wöchentlich in lockerer Runde – ohne Wettkampfstress, dafür mit viel Freude an Bewegung, Koordination und Gemeinschaft.

**Geplanter Termin:** Dienstags von 19:30 bis 21:00 Uhr

**Ort:** Sporthalle der Grundschule Avenwedde Bahnhof, Albertus-Magnus-Straße 11A, 33335 Gütersloh

Tischtennis eignet sich ideal, um auch im Alter aktiv zu bleiben – es fördert Reaktionsvermögen, Beweglichkeit und macht einfach Spaß. Vorkenntnisse brauchst du keine – nur Lust mitzumachen.

**Bevor wir starten, wollen wir herausfinden, ob Interesse besteht.**

Wenn du dir vorstellen kannst, dabei zu sein, oder einfach Fragen hast, melde dich gerne bei:

**Rainer Barthel – 01590 3779528**

**Wir freuen uns auf deine Rückmeldung. Je mehr sich melden, desto schneller kann's losgehen.**

A promotional graphic for table tennis. It features a blue background with a yellow brushstroke at the top. On the left is the SV Avenwedde logo, a shield with a bird and the year 1925. In the center, the text 'Tischtennis ab 50' is written in white and yellow, with 'Bewegung, Spaß und Gemeinschaft' below it. On the right, a red table tennis paddle with a white ball is shown. At the bottom, the meeting details are listed in white text, and a contact number is provided in a yellow brushstroke at the bottom right.

**Neues Angebot**

**SV AVENWEDDE 1925**

**Tischtennis ab 50**  
Bewegung, Spaß und Gemeinschaft

**Dienstags, 19:30 – 21:00 Uhr • Alle sind willkommen!**

Sporthalle Grundschule Avenwedde Bahnhof  
Albertus-Magnus-Straße 11A, 33335 Gütersloh.

**Rainer Barthel: 01590 3779528**

# JUGEND TABELLEN

## A-JUGEND

Platz	Mannschaft	Spiele	g	u	v	Torverhältnis	Differenz	Punkte
1.	JSG Mastholte/ Westenholz	7	7	0	0	36 : 12	24	21
2.	Herzebrocker SV	7	4	2	1	14 : 7	7	14
3.	VfL Rheda	7	4	1	2	26 : 15	11	13
4.	Tur Abdin Gütersloh	7	3	3	1	24 : 18	6	12
5.	SV Germania Westerwiehe	7	2	3	2	17 : 16	1	9
6.	SW Sende	7	2	1	4	21 : 25	-4	7
7.	Rot-Weiss St. Vit	7	1	0	6	18 : 37	-19	3
8.	SC Eintracht Gütersloh (9er)	7	0	0	7	9 : 35	-26	0
9.	SV Avenwedde zg.	0	0	0	0	0 : 0	0	0

## B-JUGEND

Platz	Mannschaft	Spiele	g	u	v	Torverhältnis	Differenz	Punkte
1.	JFV Lohe-Bad Oeynhausen	11	10	1	0	58 : 8	50	31
2.	SC Halle	11	9	1	1	36 : 10	26	28
3.	VfL Theesen II	11	8	1	2	29 : 13	16	25
4.	Post-TSV Detmold	11	6	0	5	32 : 18	14	18
5.	JFV Lippe	11	5	3	3	20 : 13	7	18
6.	VfL Mennighüffen	11	5	2	4	31 : 19	12	17
7.	FC Preußen Espelkamp	11	5	1	5	32 : 30	2	16
8.	SC Bielefeld 04/ 26	11	3	1	7	26 : 28	-2	10
9.	VfB Schloß Holte II	11	3	0	8	24 : 40	-16	9
10.	JSG FC Lübbecke 'Lübbecker Land'	11	2	2	7	17 : 57	-40	8
11.	SV Avenwedde	11	2	1	8	15 : 46	-31	7
12.	SVKT 07 Minden	11	0	3	8	8 : 46	-38	3

## C-JUGEND

Platz	Mannschaft	Spiele	g	u	v	Torverhältnis	Differenz	Punkte
1.	TuRa Elsen	10	8	2	0	34 : 14	20	26
2.	SuS Kaiserau	10	8	0	2	32 : 15	17	24
3.	SV Lippstadt 08 II	10	6	1	3	30 : 12	18	19
4.	Hammer SpVg II	10	6	1	3	22 : 16	6	19
5.	FC Gütersloh	10	5	3	2	28 : 14	14	18
6.	TuS Lipperode	10	5	0	5	20 : 30	-10	15
7.	SV Westfalia Rhynern	10	4	1	5	22 : 20	2	13
8.	SC Wiedenbrück II	10	3	3	4	17 : 22	-5	12
9.	SC Verl II	10	2	3	5	23 : 24	-1	9
10.	SV Avenwedde	10	3	0	7	23 : 32	-9	9
11.	FSC Rheda	10	2	1	7	17 : 31	-14	7
12.	JSG Lippetal	10	0	1	9	9 : 47	-38	1

## D-JUGEND

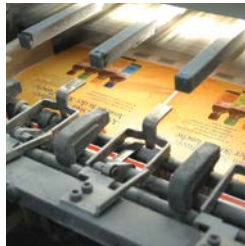
Platz	Mannschaft	Spiele	g	u	v	Torverhältnis	Differenz	Punkte
1.	FC Gütersloh II	4	4	0	0	14 : 1	13	12
2.	TuS Friedrichsdorf	5	4	0	1	12 : 6	6	12
3.	SC Verl II	4	3	0	1	20 : 5	15	9
4.	FC Gütersloh	5	3	0	2	14 : 7	7	9
5.	FSC Rheda	5	2	1	2	8 : 16	-8	7
6.	SC Wiedenbrück II	5	1	2	2	8 : 10	-2	5
7.	FC Gütersloh III	4	1	0	3	7 : 11	-4	3
8.	VfB Schloß Holte II	4	1	0	3	5 : 18	-13	3
9.	SV Avenwedde	3	0	1	2	4 : 7	-3	1
10.	SG Bokel	3	0	0	3	1 : 12	-11	0

## Stark in der Region – Stark für die Region

Als Druckerei bilden wir das letzte Glied in der Produktionskette. Knapp bemessene Herstellungszeiten gehören für uns zum Tagesgeschäft.

Viele Elemente sind notwendig, um diese tägliche Herausforderung zu bestehen: Gut eingespielte Arbeitsabläufe, motivierte Mitarbeiter sowie ein auf dem Stand der Technik befindlicher Maschinenpark, mit dem alle Arbeitsschritte effizient gemeistert werden können und natürlich ein klares Bekenntnis zur Dienstleistung am Kunden.

Das Zusammenspiel dieser Elemente bildet die Basis für Qualität, Flexibilität, Servicestärke und Schnelligkeit und ist damit Grundlage unserer Unternehmensphilosophie.



Das Zeichen für verantwortungsvolle Waldwirtschaft

Produktion auch klimaneutral möglich

Druckerei Tiemann  
GmbH + Co. KG

Grafenheider Str. 94  
D-33729 Bielefeld

Fon: 0521.97715-0  
Fax: 0521.97715-10

www.druckerei-tiemann.de  
info@druckerei-tiemann.de



Seit 1979 produzieren wir  
handwerklich unser Eis,  
täglich frisch und aus  
Naturprodukten hergestellt



**Eiscafé Pino**

Friedrichsdorfer Str. 53  
33335 Gütersloh



+49 (0)5241 702400



eiscafepero@gmail.com



Scannen Sie den  
QR-Code mit Ihrem  
Smartphone, um  
das digitale Menü  
anzuzeigen

# REWE-CUP & RÜCKRUNDENBEGINN

MATTHIAS RADKE

**Hallo liebe Zuschauer, hallo Sportfreunde, auch in unserer Jugendabteilung steht die Rückrunde kurz bevor. Bevor ich jedoch auf den sportlichen Teil eingehe, möchte ich die Gelegenheit nutzen, um mich bei Dominik Rehpöhler zu bedanken, der das Amt des Jugendleiters zuvor ausgeführt hat und dessen Aufgabe ich nun übernehmen durfte.**

Die gemeinsame Zeit mit Dominik war sehr schön und vor allem von guter und konstruktiver Zusammenarbeit geprägt. Bereits zuvor war ich als stellvertretender Jugendleiter tätig, und gemeinsam konnten wir im Vorstand viele Dinge auf den Weg bringen und erreichen. Die Arbeit im vergangenen Jahr hat mir sehr viel Spaß gemacht. An dieser Stelle möchte ich mich daher noch einmal ganz herzlich bei Dominik Rehpöhler für seinen großen Einsatz und sein Engagement in unserer Jugendabteilung bedanken.

Kommen wir nun zum sportlichen Teil: Die Winterpause verlief für unsere Mannschaften teilweise etwas schwieriger als ursprünglich geplant. Die Hallenzeiten in der Alten Ziegelei konn-

ten aufgrund von Umbauarbeiten erst verspätet genutzt werden. Besonders unsere jüngeren Teams konnten dadurch erst später in die Hallensaison starten, da uns zeitweise entsprechende Hallenzeiten fehlten. Dennoch sind die Mannschaften gut in die Hallensaison gekommen. Bei den Hallenkreismeisterschaften konnten wir mit vielen Teams die Endrunde erreichen und damit erneut unter Beweis stellen, dass wir im Kreis eine sehr gute Jugendarbeit leisten.

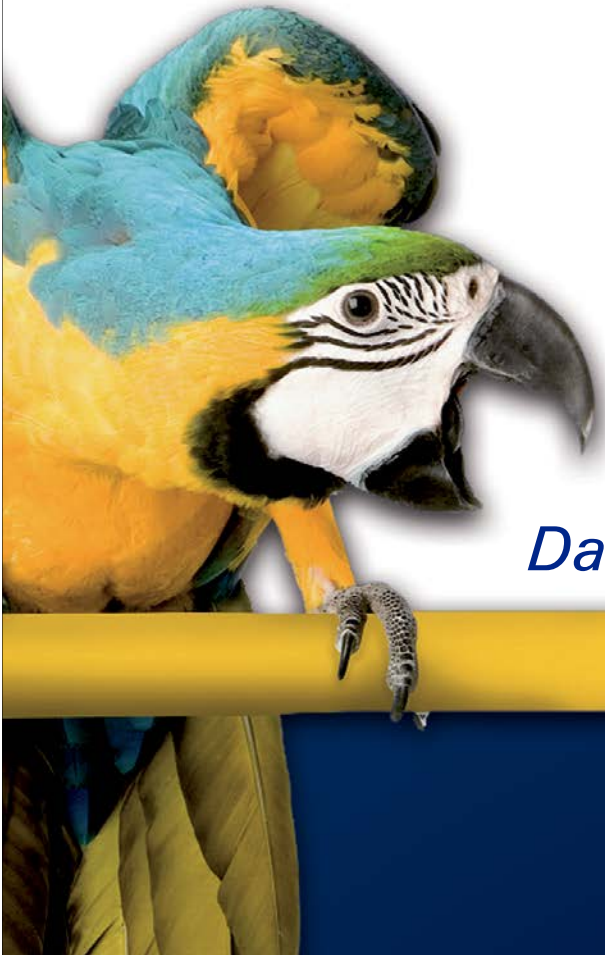
Für unsere älteren Mannschaften verlief die Vorbereitung ebenfalls nicht ganz reibungslos. Die winterlichen Wetterverhältnisse, insbesondere der Schneefall, machten einen regulären Trainingsbetrieb häufig unmöglich, da die Plätze über längere Zeit nicht bespielbar waren. So musste oftmals auf Laufeinheiten ausgewichen oder das Training sogar ganz abgesagt werden. Auch geplante Freundschaftsspiele konnten leider nicht stattfinden, was die Vorbereitung zusätzlich erschwert hat. Trotz der nicht immer einfachen Bedingungen bin ich sehr zuversichtlich, dass unsere Trainerteams die Mannschaften

bestmöglich auf die Rückrunde vorbereitet haben und wir gute Leistungen sehen werden.

Sehr erfolgreich war zudem unser Hallenturnier, der REWE-Cup. Über viele Tage hinweg wurde viel Fußball gespielt – mit großem Einsatz, viel Freude und fairen Spielen. Es war schön zu sehen, wie die Kinder und Jugendlichen auf dem Platz alles gegeben haben und gleichzeitig der Teamgeist im Mittelpunkt stand. Solche Turniertage sind für unsere Jugend nicht nur sportlich wertvoll, sondern stärken auch das Vereinsleben insgesamt.

An dieser Stelle möchte ich mich ausdrücklich bei allen Helferinnen und Helfern bedanken, die mit ihrem Einsatz den REWE-Cup möglich gemacht haben – sei es bei der Organisation, beim Verkauf, beim Auf- und Abbau oder in der Turnierleitung. Ohne euch wäre so ein Turnier nicht durchführbar. Ebenso gilt ein herzlicher Dank an REWE, die diesen Cup ermöglichen und unsere Jugendarbeit damit unterstützen.

**Ich wünsche euch nun allen viel Spaß beim Spiel.**



*Direkt an der B 61.*

*Das Beste für Ihre Werbung.*

*Tel. 05241 - 925 17 0*

*www.declaro.de*



# TOLLE HALLENSAISON & STARKE ENTWICKLUNG

**MOHAMED BEN KHELIFA**  
Trainer D1-Junioren



**Im Sommer stand für die D1-Junioren ein intensives Sichtungstraining auf dem Programm. Aus dem Altjahrgang 2013 sowie dem Jungjahrgang 2014 wurden die Spieler leistungsbezogen ausgewählt und formten so eine spannende und talentierte D1-Mannschaft, die von Beginn an mit viel Ehrgeiz und Teamgeist überzeugte.**

Bereits in der Qualifikationsrunde setzte die Mannschaft ein Ausrufezeichen: Als Qualifikationsmeistersicherten sich die Jungs souverän den Platz in der Kreisliga A. Nach nur einem absolvierten Pflichtspiel in der Liga, das mit einem leistungsgerechten 1:1-Unentschieden endete, ging es nahtlos in die Hallensaison über.

Diese startete direkt erfolgreich mit einem Turniersieg in Vorhelm. Es folgten weitere starke Auftritte bei verschiedenen Hallenturnieren, bei denen die D1 nicht nur spielerisch überzeugte, sondern auch mehrfach als Turniersieger vom Platz ging. Die positive Entwicklung der Mannschaft war dabei deutlich sichtbar.

Auch abseits des Spielfelds gab es Grund zur Freude: Headcoach Mo Ben Khelifa nahm im Herbst an einem Trainerlehrgang teil und bestand die Prüfung mit Auszeichnung – herzlichen Glückwunsch zu dieser tollen Leistung!

Ein weiterer Höhepunkt der Hallensaison war die Hallenkreismeisterschaft. Dort beendete die D1 die Vorrunde auf Platz 1 und qualifizierte sich verdient für die Endrunde. In der Endrunde verpasste das Team knapp die Möglichkeit um Platz 3 zu spielen.



Besonders hervorzuheben ist zudem ein echtes Highlight im Winter: ein Leistungsvergleich mit der D-Jugend von Borussia Dortmund sowie dem FC Gütersloh. Gegen hochklassige Gegner konnten die D1-Junioren ihre Qualität eindrucksvoll unter Beweis stellen und sich auch gegen die Dortmunder Jungs bravourös behaupten – eine wertvolle und unvergessliche Erfahrung für das gesamte Team.

Das Trainerteam bestehend aus Mo, Alex und Alija ist sehr stolz auf die Entwicklung der Mannschaft. Mit großer Freude arbeiten sie täglich mit den Jungs, begleiten sie sportlich wie persönlich und unterstützen sie kontinuierlich auf ihrem Weg.

**Die D1-Junioren können auf eine erfolgreiche bisherige Saison zurückblicken – und die kommenden Aufgaben versprechen weiterhin spannende Spiele und viele Entwicklungsschritte.**



*Eure Partneren für den Sieg!*



*Elli-Markt Avenwedde*  
Friedrichsdorferstr. 67 - 71  
33335 Gütersloh

*Öffnungszeiten*  
Mo. - Sa. von 7 bis 21 Uhr

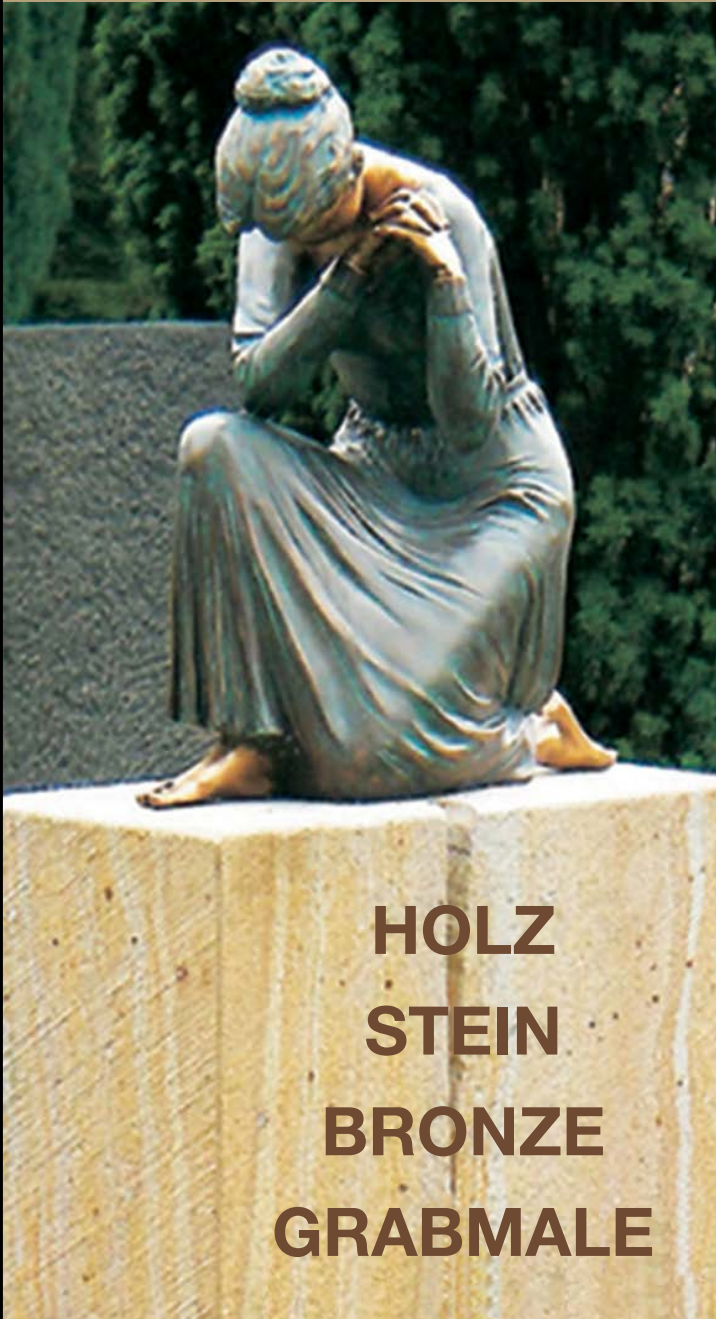


mein Kaufhaus

*sb LÜNING Avenwedde*  
Albertus-Magnus-Straße 6  
33335 Gütersloh-Avenwedde

*Öffnungszeiten*  
Mo. - Fr. von 9 bis 19 Uhr  
Sa. von 9 bis 18 Uhr

# BILDHAVERATELIER AHLENKAMP



**HOLZ  
STEIN  
BRONZE  
GRABMALE**

Inh. Sylvia Ahlenkamp-Geisler

Weidenweg 31  
33335 Gütersloh

Telefon 052 41 / 7 56 33

Mail: s.ahlenkamp-geisler@gmx.de

**MESKEN**  
TISCHLEREI GMBH

Fachbetrieb für Gebäudesicherheit  
und Partner der Initiative

**KEINBRUCH**



**SIND SIE SICHER, DASS SIE  
KEINEN UNGEBETENEN BESUCH  
BEKOMMEN?**

**Wir beraten Sie gerne zu:**

- Sicherheitsfenstern und -Türen
- Nachrüstung mit Sicherheits-  
beschlägen

**MESKEN**  
TISCHLEREI GMBH

Friedrichsdorfer Str. 54  
33335 Gütersloh  
Tel.: 05241 / 9769-0  
www.mesken-gt.de

[www.einbruchschutz-mesken.de](http://www.einbruchschutz-mesken.de)



# DER VORSTAND

## 1. VORSITZENDER

**René Schuster**  
Tel: 0176 / 57 93 17 52

## 2. VORSITZENDER

**Gerhard Bußmann**  
Tel: 01573 / 8 45 21 23

## 3. VORSITZENDER

**Michael Knossalla**  
Tel: 0175 / 2 01 72 29

## 1. GESCHAFTSFÜHRER

**Nico Siebart**  
Tel: 0170 / 3 05 93 38

## JUGENDVORSITZ

**Dominik Rehpöhler**  
Tel: 0160 / 94 60 75 93

## FUSSBALLOBMANN

**Lars Bußmann**  
Tel: 01577 / 4 12 35 96

## SCHATZMEISTER

**Kerstin Bußmann**  
Tel: 0163 / 7 16 48 26

## SPORTLICHER LEITER 1. MANNSCHAFT

**Ali Calisan**  
Tel: 0176 / 62 10 89 69

## KONTAKT

### ADRESSE:

**SV Avenwedde 1925 e.V.**  
Gazellenweg 16  
33335 Gütersloh  
[info@svavenwedde.com](mailto:info@svavenwedde.com)

### ALTE ZIEGELEI:

**Tel:** 0 52 09 / 57 21 (Uwe Kohlbeck)  
**Mobil:** 0157 / 38 82 58 48

### SVA GESCHÄFTSTELLE/ SPORTHEIM:

**Tel:** 0 52 41 / 70 36 30

## MITGLIEDSCHAFT

Wenn Sie dem SV Avenwedde beitreten möchten, können Sie auf unserer Internetseite [www.svavenwedde.de](http://www.svavenwedde.de) eine Beitrittserklärung und eine Einzugs-ermächtigung im pdf-Format herunterladen ODER sprechen Sie uns einfach an.

### BEITRÄGE:

**1. Erwachsener** 130,- €  
**2. Erwachsener** 125,- €  
**1. Kind** 100,- €  
**2. Kind** 95,- €  
**3. Kind** 90,- €

**Jugendliche** 110,- €  
**Studenten** 90,- €  
**Rentner** 90,- €  
**Familienbeitrag** 180,- €  
**Schiedsrichter** beitragsfrei

## IMPRESSUM

### HERAUSGEBER:

Avenwedder Sportwerbung GbR

### WERBUNG:

Josef Schuster | Telefon 0 52 09/33 22

### DRUCK & WEITERVERARBEITUNG:

Druckerei Tiemann GmbH & Co. KG  
Grafenheider Str. 94  
33729 Bielefeld  
Telefon 0521 / 97715-0  
Telefax 0521 / 97715-10  
[www.druckerei-tiemann.de](http://www.druckerei-tiemann.de)

### VERANTWORTLICH INHALT:

Avenwedder Sportwerbung GbR  
(Für Artikel, Spielberichte, Rechtschreibung, Grammatik etc. sind die angegebenen Autoren verantwortlich)

### GRAFIK, LAYOUT:

ess:zett design  
[sieweke@esszett-design.de](mailto:sieweke@esszett-design.de)



**AUF 2000M<sup>2</sup> VERKAUFSFLÄCHE  
DIE GRÖSSTE SPORTAUSWAHL  
IM KREIS GÜTERSLOH**

**SPORT  
WECKENBROCK**

Südfeld 47 • 33428 Marienfeld  
Tel.: 0 52 47 / 9 25 9-15 • [sport-weckenbrock.de](http://sport-weckenbrock.de)



# Holzbau Schönborn

Zimmereibetrieb & Holzbau

Neubau | Umbau | Sanierung  
Wärmedämmung | Modernisierung  
Trockenbau | Innenausbau  
Dachstuhlbau | Dachstuhlrenovierung

Nikolaus-Otto-Straße 8 | 33335 Gütersloh | Telefon 0171 1075644

# UNSER KADER

## BETREUERSTAB



**MIRON  
TADIC**  
Trainer



**PATRICK  
PLUCINSKI**  
Co-Trainer



**EDIN  
MUJALA**  
Torwart-Trainer



**MARVIN  
FRENZ**  
Fitnessstrainer



**FREDERICK  
KRASKA**  
Physiotherapeut



**ALI KEMAL  
CALISAN**  
Sportlicher Leiter



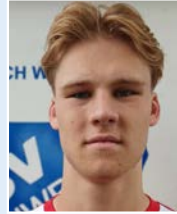
**SEBASTIAN  
MAHNE**  
Betreuer



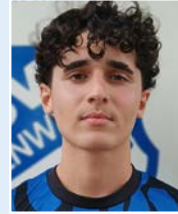
**DETLEF  
SCHWENGLBECK**  
Betreuer



**CHRISTOPHER  
NIEHAUS**



**PIT  
HANHÖRSTER**



**LEARD  
HASANI**



**LEVENT  
CAPLAN**



**PATRICK  
PLUCINSKI**



**NWAKAMMA  
CHUKWUKA JUN.**



**FILIPPO  
MATEOS NIMITZ**



**HANNES  
BRAUN**



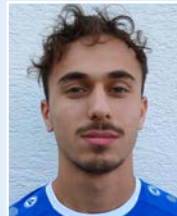
**IGOR  
BALOV**



**UGUR  
PAMUK**



**LUKAS  
ÖKSÜZ**



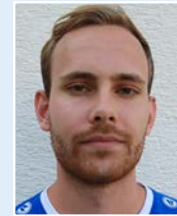
**MUHAMMED  
MÜNIP GÜL**



**MEDIN  
CAVCIC**



**NICO  
SCHÜRMANN**



**NIKLAS  
KIRCHGESSNER**



**SAMUEL  
KANBER**



**SVEN  
OBERSCHELP**



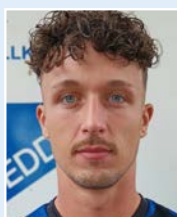
**JONAS  
FIZIA**



**TUNAY MERT  
KUTLUHAN**



**TURGAY  
DUNDAR**



**RIEK  
JÜRGEN-EHLERS**



**JOONA  
QUEROBER**



**OSAIGBOVO  
DWAIN HENRY JUN.**



**ARLIND  
KAMEROLLI**



**KEVIN ALESSANDRO  
MATULIN**



**ZIMMERMANN**  
AUS TRADITION NACHHALTIG

DU FINDEST, DASS MAN  
ABFÄLLE UMWELTGERECHT  
ENTSORGEN SOLLTE?

**WIR AUCH!**

### VERWERTUNG UND ENTSORGUNG NACH DEM KREISLAUFWIRTSCHAFTSGESETZ

SEIT ÜBER 60 JAHREN SIND WIR ALS FAMILIENUNTER-  
NEHMEN MIT STAMMSITZ IN GÜTERSLOH AUF DIE BE-  
HANDLUNG, VERWERTUNG UND ENTSORGUNG VON  
SONDERABFÄLLEN SPEZIALISIERT.

MIT MODERNEN UND UMWELTFREUNDLICHEN ENT-  
SORGUNGMETHODEN GEWÄHRLEISTEN WIR MIT  
ÜBER 560 MITARBEITENDEN DEUTSCHLANDWEIT  
EINE NACHHALTIGE KREISLAUFWIRTSCHAFT.



**ALS UMWELTDIENSTLEISTER  
SUCHEN WIR NATURTALENTE!**

[zimmermann-gruppe.com](http://zimmermann-gruppe.com)



**ZIMMERMANN**



@zimmermann\_gruppe



**Optik- Studio  
Großewinkelmann e.K.**

**Inh. Kerstin Westhoff**

**Avenwedder Str. 70  
33335 Gütersloh**

**Telefon 05241 74811  
email: info@**

**optik-grossewinkelmann.de**

**Im Moment Termine nach Vereinbarung.**

**[www.optik-grossewinkelmann.de](http://www.optik-grossewinkelmann.de)**

# MEIN HERZ SCHLÄGT FÜR DIE JUGEND



## Wir, die Fussballjugend ...

- » bieten 300 Nachwuchskickern eine sinnvolle Freizeitbeschäftigung
- » vermitteln Spaß am Fußball
- » fördern die soziale Kompetenz
- » vermitteln Teamfähigkeit und fördern die Integration

## ... das können wir nur mit:

- » einer intakten Sportanlage
- » gut ausgebildeten Trainern
- » geeigneter, sportlicher Ausrüstung
- » vernünftigen Trainingsequipment
- » Ihrer Unterstützung

## WIR DANKEN UNSEREN SPONSOREN, DIE SICH AUF UNSERER SPONSORENWAND "VEREWIGT" HABEN:

### ab 200 Euro

- ♥ Dominik Grabosch Fliesenleger ♥ Mathias Radtke "Mein Express" ♥ REWE ♥ Strenge ♥ Elektro Hermjohannknecht ♥ Elektro Stevens ♥ Eisdiele Pino ♥ Tassikas ♥ Monitillo ♥ Pasta Imperia ♥ Bäckerei Jürgens ♥

### ab 25 Euro

- ♥ Gerd Bußmann ♥ Kerstin Bußmann ♥ Joachim Schuster ♥ Daniel Jürgens ♥ Burkhard Wittenbrink ♥ Ralf Weber ♥ Helmut Hanswillemenke ♥ Ortwin Schwengelbeck ♥ Thomas Elbracht ♥ Clemens Hanswillemenke ♥ Adolf Pitsch ♥ Miriam und Guido Weißeler ♥ Matthias Frank ♥ Jason-Calvin Schuster ♥ Jordan-Jermaine Schuster ♥ Pauline ♥ Christian & Franziska Barthel ♥ Ilona Rose-Marie Voigt ♥ Heidrun & Norbert ♥ Claudia & Jörg ♥ Rainer Müllenhoff ♥ die Naumann´s ♥ die Göcke´s ♥ Matze ♥ Christa Grundmann ♥ Nico Siebart ♥ Heike ♥ Holger DAKOTA ♥ Julia ♥ Rafael Cebulla ♥ Martina & Michael ♥ Werner Findeklee ♥ Fabian Haase ♥ Burschengilde ♥ Strenge-Cup-Sieger 2018 ♥ Schock Angels ♥ Erik Humbert ♥ Hana, Kaitou & Haku ♥ Grüße aus Wien ♥ Ingi und Dirk ♥ Familie Garnschröder ♥ Ingrid und Wulf ♥ Stammtisch Lila Hüte ♥ Wilfried Schuster ♥ Sigi & Deffi ♥ Lenny ♥ Sandra & Michael ♥ Muckel ♥ Frida Bußmann ♥ Chahine & Zina ♥ Wolfgang Menge ♥ Frau Estrich ♥ Deffi & Julia ♥ Sigi & Deffi ♥ René Schuster ♥ 3. Mannschaft ♥ Paula Bußmann ♥ R.I.P. Hannelore Schüttforth ♥ Jürgen Avenwedde ♥ Werner Findeklee



## SCHLÄGT AUCH IHR HERZ FÜR DIE JUGEND?

Ansprechpartner: Kerstin Bußmann  
E-Mail: kerstin.bussmann@svavenwedde.info  
Telefon: 0163 / 71 64 826

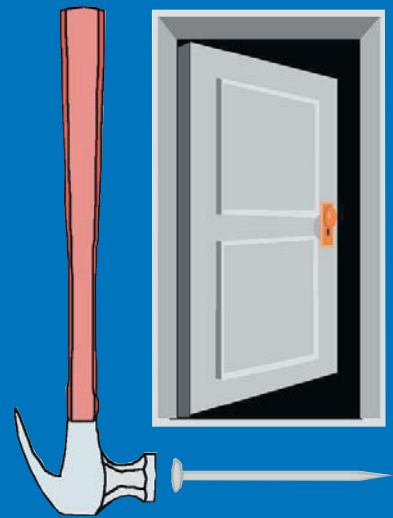
# **Autohaus Koop OHG**

Dieselstraße 9 · 33334 Gütersloh  
Telefon (0 52 41) 6 70 80 · Telefax (0 52 41) 62 83



## **Schoppmann & Wellenbrink OHG**

**Tischlerei – Meisterbetrieb**  
*Innenausbau – Instandhaltung – Parkett*



**Inhaber:**

**Tischlermeister Roland Schoppmann & Andreas Wellenbrink**  
Hans-Böckler-Str. 49, 33334 Gütersloh

**Tel.: (0 52 41) 74 31 26 · Fax: (0 52 41) 74 31 27**



Inh. Andrea Wellenbrink

## *Bestattungshaus Müther*

**Wir begleiten Sie  
in schweren Stunden**

und übernehmen alle zur Bestattung  
notwendigen Dienstleistungen.

Hirschweg 13  
33335 Gütersloh -  
Avenwedde  
muether@me.com

[www.muether-bestattungen.de](http://www.muether-bestattungen.de)

**Telefon:**

**0 52 41 / 7 80 33**

Bestattungsvorsorge & eigene Abschiedsräume

Seit über  
**90 Jahren**

# ÜBERLEGENDER SIEG

## 3:0 AUSWÄRTSERFOLG BEIM FC NIEHEIM

### DAS JAHR 2025 ERFOLGREICH ABGESCHLOSSEN

**RALF WEBER**  
Text & Fotos



**Der SV Avenwedde wollte zum Jahresende mit einem Sieg in die Winterpause gehen. Das gelang dem Team von Trainer Miron Tadic sehr überzeugend.**

Mit dem 3:0 Sieg in Nieheim konnte der SVA den 11. Tabellenplatz absichern. Die Abwehr stand stabil, obwohl Patrik Plucinski nicht zum Einsatz kam. Auch Ugur Pamuk kam erst zur zweiten Halbzeit ins Spiel. Als Joker war er stets ein Unruheherd für die Nieheimer Abwehr. Der SV Avenwedde war in allen Belangen den Nieheimern überlegen. Das zahlte sich schließlich auch aus. Für das Ergebnis waren Riek-Jürgen-Ehlers 0:1 (21. Min.), für das 2.0 u. 3:0 jeweils Ugur Pamuk.

**Alles in allem eine sehr kompakte Mannschaftsleistung mit einem tollen 3:0 Erfolg zum Jahresabschluss 2025.**





*Solange ich denke* **Feldmann** - Getränke

Getränkesservice und mehr ...

Zapfanlagen  
Schankwagen  
Kühltruhen  
Festzeltgarnituren



Gläser  
Stehstische  
Theken  
Ausgesuchte Weine

Ihr Spezialist für große und kleine Feste!

Postdamm 289  
33334 Gütersloh  
[www.feldmann-getraenke.de](http://www.feldmann-getraenke.de)



Telefon 05241/67893  
Fax 05241/687250

**FP**  
**PIEPER** GmbH & Co. KG

**Gerüstbau**

Rheda-Wiedenbrück · Siemensstr. 9

☎ 05242/966000

[info@pieper-dach-geruest.de](mailto:info@pieper-dach-geruest.de)

## Die Bierkneipe für nette Leute in Friedrichsdorf



Küche



Biergarten

### Öffnungszeiten:

Montag, Dienstag: Ruhetag

Mittwoch, Donnerstag: 17:00 - 23:00 Uhr

Freitag, Samstag: 17:00 - 1:00 Uhr

Sonntag: 17:00 - 23:00 Uhr

Inh.: Roland Beckervordersandforth  
Brackweder Str. 14  
33335 Gütersloh-Friedrichsdorf

Telefon 05209-2124

Email: [Zumtaubenschlagfriedrichsdorf@gmail.com](mailto:Zumtaubenschlagfriedrichsdorf@gmail.com)



# Genusswerk Höner



**Feinkost - Fleischerei • Mittagstisch**

**Partyservice - Catering • Partyraum • Grillspezialitäten**

Neuer vergrößerter Verkaufsraum • Erweitertes Angebot mit vielen regionalen Produkten • Dry Aged Beef Angebot

Täglich wechselnde Mittagsgerichte im neuen Bistro-Imbiss mit Platz für 30 Personen • Front-Cooking

### Neue Öffnungszeiten:

Montag, Dienstag, Donnerstag und Freitag: 8:00 Uhr - 18:00 Uhr

Mittwoch 8:00 - 15:00 Uhr und Samstag 8:00 - 14:00 Uhr

---

33335 Gütersloh • Alte Osnabrückerstr. 33  
Tel: 05241 - 97080 • [www.genusswerk-hoener.de](http://www.genusswerk-hoener.de)

# HIER FINDEN SIE DIE RICHTIGEN ADRESSEN

## BANKEN & VERSICHERUNGEN

LVM Guido Braun	Isselhorster Str. 229	33335 Gütersloh	0 52 41/7 91 04
Provinzial	Avenwedder Str. 60	33335 Gütersloh	0 52 41/7 68 34
Sparkasse	Konrad-Adenauer-Platz 1	33330 Gütersloh	0 52 41/10 11
Volksbank	Friedrich-Ebert-Str. 73	33330 Gütersloh	0 52 41/10 40

## MÖBEL, TISCHLER, BESTATTUNGEN

Mesken	Friedrichsdorfer Str. 54	33335 Gütersloh	0 52 41/9 76 90
Murtovi Elektrotechnik GmbH	Reichenberger Str. 16	33335 Gütersloh	0 160/95 30 35 55
Müther-Bestattungen	Hirschweg 7-11	33335 Gütersloh	0 52 41/7 80 33
Nobilia	Waldstr. 53-57	33415 Verl	0 52 46/50 80
Schoppmann & Wellenbrink	Hans-Böckler-Str. 49	33334 Gütersloh	0 52 41/74 31 26

## RENOVIEREN, BAUEN, INNENEINRICHTEN...

Bildhaueratelier Ahlenkamp	Weidenweg 31	33335 Gütersloh	0 52 41/7 56 33
Blumen Hagenlücke	Schillerweg 11	33335 Gütersloh	0 52 09/32 19
Bussemas & Pollmeier	Berliner Str. 490	33330 Gütersloh	0 52 41/96 90 30
Declaro - Werbung und Beschriftung	Dieselstr. 28	33334 Gütersloh	0 52 41/92 51 70
Druckerei Tiemann	Grafenheider Str. 94	33729 Bielefeld	05 21 / 97 71 50
Eickholz Malerbetrieb	Eichendorffweg 11	33335 Gütersloh	0 52 09/9 19 16 25
Hensdiek Malerbetrieb	Meisenweg 2	33335 Gütersloh	0 52 41/7 50 05
Husemann	Gottlieb-Daimler-Str. 29	33334 Gütersloh	0 52 41/9 63 01
Joswieg Malerbetrieb GmbH	Ravensberger Bleiche 14	33649 Bielefeld	05 21/4 83 33
Köper Bauunternehmung	Lerchenweg 86	333415 Verl	0 52 46/ 61 39
FP Pieper Gerüstbau	Siemensstr. 9	33378 Rheda-Wiedenb.	0 52 42/96 60 00
Schönborn Holzbau	Nikolaus-Otto-Str. 8	33335 Gütersloh	01 71/107 56 44
Streng	Nordhorner Str. 35-45	33335 Gütersloh	0 52 41/7 40 20
Versteffen	Friedrichsdorfer Str. 42	33335 Gütersloh	0 52 41/7 97 80
Zimmermann Gruppe	Gottlieb-Daimler Str. 3-11	33334 Gütersloh	0 52 41/60 06-0
Rasenhof Wullengerd	Paderborner Str. 102	33335 Gütersloh	0 52 09/91 96 32
WSW Wälzlager	Ravensberger Bleiche 5	33649 Bielefeld	05 21/94 70 30

**MOBIL**

Autohaus Brinker	Haller Str. 79	33334 Gütersloh	0 52 41/9 60 10
Autohaus Koop	Dieselstr. 9	33334 Gütersloh	0 52 41/6 70 80
PGZ Prüf- und Gutachtenzentrum	Nikolaus-Otto-Straße 3	33335 Gütersloh	
Wittenstein GmbH	Isselhorster Str. 10-12	33335 Gütersloh	0 52 41/74 00 10

**LIFESTYLE / MODE**

HaarDrei	Meisenweg 2	33335 Gütersloh	0 52 41/7 4 96 75
Schmidt Mode mit Stil	Avenwedder Str. 71	33335 Gütersloh	0176 / 22 8989 60
Sport Weckenbrock	Südfeld 47	33428 Marienfeld	0 52 47/9 25 9-15

**GESUNDHEIT**

Rats-Apotheke	Avenwedder Str. 85	33335 Gütersloh	0 52 41/70 28 86
---------------	--------------------	-----------------	------------------

**FÜR DAS LEIBLICHE WOHL**

Eisdiele Pino	Friedrichsdorfer Str. 53	33335 Gütersloh	0 52 41/70 24 00
Elli-Markt	Friedrichsdorfer Str. 67 - 71	33335 Gütersloh	0 52 41/9 79 51
Feldmann Getränke	Postdamm 289	33335 Gütersloh	0 52 41/6 78 93
Genusswerk Höner	Alte Osnabrücker Str. 33	33335 Gütersloh	0 52 41/9 70 80
Friedrichsdorfer Wochenmarkt	Brackweder Str. 25a	33335 Gütersloh	0 52 09/98 08 14
Inter Grill	Friedrichsdorfer Str. 57	33335 Gütersloh	0 52 41/70 31 01
Steinhaus Tabak, Kaffee, Hygiene	Im Heidkamp 17	33334 Gütersloh	0 52 41/2 11 89-0
Warsteiner Getränke	Domring 4-10	59581 Warstein	0 29 02/88 0
Zum Taubenschlag	Brackweder Str. 14	33335 Gütersloh	0 52 09/21 24

**DEINE ZUKUNFT?  
BUNTI!**

**MACH DEINE AUSBILDUNG BEI UNS – JETZT STARTEN!**

Hensdiek GmbH • Meisenweg 2 • 33335 Gütersloh  
Tel.: 05241 75 005 • info@hensdiek.net

 **hensdiek**  
MALERBETRIEB

# 100 JAHRE – 100 BÄUME WEIHNACHTSMARKT AM SPORTPLATZ AM 12.12.25

KERSTIN BUSSMANN



## DIE LETZTE AKTION IM JUBILÄUMSJAHR WAR EIN VOLLER ERFOLG

Mit heißem Glühwein, leckerer Erbsensuppe und frisch gebackenen Krapfen war für beste Verpflegung gesorgt. Viele Besucher (auch einige die man lange nicht auf dem Sportgelände hat) nutzten die Gelegenheit, sich aufzuwärmen, ein paar Worte zu wechseln und die vorweihnachtliche Atmosphäre zu genießen.

Ein echtes Highlight gab es natürlich für die Kinder: Der Nikolaus schaute vorbei und sorgte mit seinem Glücksrad für jede Menge Spaß und strahlende Gesichter, Drehen, gewinnen und freuen - so macht Weihnachtsmarkt Spaß!

Mit den Spenden für die Weihnachtsbaumaktion konnten wir der Lebenshilfe Gütersloh eine Spende von 1.000,00 € überreichen.

**Ein großes Dankeschön  
an alle Helferinnen und Helfer  
In 2026 gibt es eine Neuauflage!**



# WORTE WIE TORE FUSSBALLERZITATE

»Früher hab' ich 80 Minuten zugeguckt, heute 90.«

Nils Petersen

»Wir sind heute nicht in den Torflow gekommen..«

Thomas Müller

»Dann werden die Würfel neu gemischt.«

Lothar Matthäus

»Schon mal Fußball gespielt?«

Maximilian Arnold (*genervt im Interview*)

»Das ist der Krux an der Kacke,  
dass wir heute mit null Punkten dastehen.“«

Keven Schlotterbeck

»Meine Gänsehaut hatte Gänsehaut.«

Dominik Salz

# UNSERE KURSZEITEN

## GRUNDSCHULE AVENWEDDE BAHNHOF

<b>Montag</b>	16.00 - 17.00 Uhr	Eltern-Kind-Turnen	Alice Czech
	17.00 - 18.00 Uhr	Grundschulsport (6-10 Jahre)	Irina Worngard
<b>Dienstag</b>	16.00 - 17.00 Uhr	Eltern-Kind-Turnen (1-3 Jahre)	Maira Voigt
	17.00 - 18.00 Uhr	Kinderturnen (3-6 Jahre)	Franziska Rudolph
<b>Donnerstag</b>	16.00 - 17.00 Uhr	Eltern-Kind-Turnen (1-3 Jahre)	Lena Pollmüller
	17.00 - 18.00 Uhr	Kinderturnen (3-6 Jahre)	Lena Pollmüller
<b>Freitag</b>	16.00 - 17.00 Uhr	Eltern-Kind-Turnen (1-3 Jahre)	Rahma Kaouach

## SPORTHALLE "ALTE ZIEGELEI"

<b>Mittwoch</b>	18.00 - 19.00 Uhr	Herrengruppe	Lars Schnitker
-----------------	-------------------	--------------	----------------

## KONTAKTE

Lars Schnitker	0175 / 2417246
Christa Witthoff	0175 / 4957560
Kerstin Bußmann	0163 / 7164826
Franziska Rudolph	01590 / 1442442
Christine Milleg	0176 / 66603884
Irina Wornard	0152 / 679 5091

**Murtovi**  
**Elektrotechnik**  
GmbH

- Gebäudetechnik
- Elektroinstallation
- PV-Anlagen
- EDV-Netzwerke
- Lichttechnik
- Antennenanlagen

**m.** 0160 95303555  
**t.** 05241 3076161  
**e.** [info@murtovi.de](mailto:info@murtovi.de)

Reichenberger Str.16  
33335 Gütersloh

ROLLRASEN GERMANY  
MADE IN GÜTERSLOH

BESUCHEN SIE  
UNS IN  
UNSEREM  
HOFLADEN

Paderborner Str. 102 | 33335 Gütersloh  
05209-919632 | [www.rollrasen-owl.de](http://www.rollrasen-owl.de)

**Wullengerd**  
Rasenhof. Fertigrasen.

Der schnelle Weg  
zum grünen Garten

- Rollrasen
- Rasensamen
- Dünger
- Pinienrinden
- Erden
- und vieles mehr

Drina

Immer da, immer nah.

**PROVINZIAL**  
Die Versicherung der Sparkassen

Für Ihre Sicherheit bringen wir Höchstleistungen.  
Die Provinzial – zuverlässig wie ein Schutzengel.



Ihre Provinzial-Geschäftsstelle

**Elisabeth Cahmen**  
Avenwedder Straße 60  
33335 Gütersloh-Avenwedde  
Tel. 0 52 41 / 7 68 34, 7 32 33



www.blumen-hagenlueke.de

# Blumenhaus Hagenlücke

Floristik  
Gartenbau  
Baumschule

Schillerweg 11  
33335 Gütersloh  
Tel. 0 52 09 / 32 19

Wir kümmern uns um  
Ihre Versicherungs- und  
Finanzfragen!



LVM-Versicherungsagentur  
**Guido Braun**

Isselhorster Str. 229  
33335 Gütersloh  
Telefon 05241 79104  
info@g-braun.lvm.de  
https://g-braun.lvm.de



 **STEINHAUS**  
WASSERSPENDER · KAFFEESYSTEME | SEIT 1836

**Nachhaltige und kostengünstige  
Wasserversorgung**



Ihr regionaler Partner:

- ◆ Wasserspender
- ◆ Tafelwasseranlagen
- ◆ Kaffeeautomaten
- ◆ Bezahlssysteme
- ◆ Snacks und Süßwaren
- ◆ Kaffee und Tee namhafter Röstereien



Im Heidkamp 17  
33334 Gütersloh  
Tel: 05241-211 89 0  
info@steinhaus-gt.de  
www.steinhaus-gt.de



Schnell wissen,  
was es kostet:  
Bad- & Heizungsrechner  
auf unserer  
Homepage!



Kompetenz im Handwerk seit über 40 Jahren

# Versteffen Haustechnik GmbH

- Heizungs-, Lüftungs- und Sanitäranlagen
- Heizkesselauswechslung an einem Tag
- Reparatur- und Sanierungsarbeiten
- Öl- und Gasfeuerungskundendienst
- Regenerative Energien
- Notdienst

**Wir suchen:  
Meister, Gesellen,  
Auszubildende und  
Kundendienstmonteure  
(m/w/d)**

Friedrichsdorfer Str. 42 · 33335 Gütersloh  
Telefon 05241/797 80 · Fax 05241/757 64  
Mobil 0172/5207239 · 0172/5207240  
[www.versteffen-haustechnik.de](http://www.versteffen-haustechnik.de)



**strenge**

**IHR PARTNER FÜR  
INDUSTRIE & HANDWERK**

VERPACKEN  
REINIGEN  
HEBEN & ZURREN  
ARBEITSSCHUTZ



Mit dem Strenge-Team  
erfolgreich zum Sieg!



Bewirb Dich jetzt für Deine

**Ausbildung!**  
[www.strenge.de](http://www.strenge.de)

Strenge GmbH & Co. KG | Nordhorner Str. 35-45 | 33335 Gütersloh  
info@strenge.de | Tel: (05241) 74 02-0 | FAX: (05241) 74 02-190



☎ **05241 - 703101**

Jetzt telefonisch vorbestellen  
und die Speisen abholen.

Unsere Speisen und Getränke finden Sie auch unter [www.inter-grill.de](http://www.inter-grill.de)

Di - Do 11:30 - 14:30 und 17:00 - 21:00 Uhr  
Fr und Sa 11:30 - 14:30 und 17:00 - 21:30 Uhr  
Sonn - Feiertags 17:00 - 21:30 Uhr  
Montag Ruhetag

Friedrichsdorfer Straße 57 · Gütersloh/Avenwedde Bhf.



**Schmidt**  
Mode mit Stil

Erlebe  
hochwertige Mode,  
die so einzigartig  
ist wie Du.  
Exklusive  
Kollektionen jetzt  
entdecken!  
Größen 34-56

**ÖFFNUNGSZEITEN**  
DI., DO., FR. 9-18 UHR  
MI., SA 9-14 UHR  
Avenwedder Straße 71  
33335 Gütersloh

MILANO **MAC** **BINKS** DORISSTREICH.  
Smith&Soul HeartKiss.

# RATS+APOTHEKE

## GESUND IN GÜTERSLOH

Inh. Timo Osiewacz e.K. - Avenwedder Str. 85 - 33335 Gütersloh

**Haar**  
Birgit Dreisilker

**Meisenweg 2**  
**Tel. 0 52 41/70 49 675**

*Öffnungszeiten:*  
*Mo.–Fr. 7.30–19.30 Uhr*  
*Sa. 7.30–13.30 Uhr*

**GÜNSTIGER HERREN- UND KINDERHAARSCHNITT AM MONTAG!**

**TANKSTELLE**

# GTB

- Heizöl schwefelarm
- Dieselkraftstoff
- Ad Blue
- Tankautomat
- Super E5
- Super E10
- Super Plus
- Waschportal

**GT-Brennstoffvertrieb Wittenstein GmbH**

Isselhorster Str. 10-12 · 33335 Gütersloh · Tel.: 05241 740010

[www.gtbrennstoffe.de](http://www.gtbrennstoffe.de) · [info@gtbrennstoffe.de](mailto:info@gtbrennstoffe.de)

# ALTE ZEITEN



Wer kennt die alten Haudegen noch?



Unsere Turnabteilung von ????

Jugendmannschaft von ????



Von Ehrenpräsident zu Ehrenpräsident



**Auch  
unsere  
Plaketten  
sind  
rund**



# PGZ

Prüf- und Gutachten-Zentrum

**Als GTÜ-Vertragspartner bieten wir:**

**Amtliche Hauptuntersuchung (HU)** gemäß §29 StVZO

**Abgasuntersuchung (AU)** gemäß §47a StVZO

**Änderungsabnahmen** gemäß §19.3 StVZO

**Als Sachverständige bieten wir:**

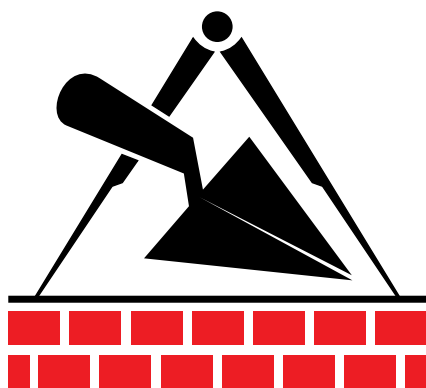
**Schadengutachten · Fahrzeugbewertung**

**PGZ Prüf- und Gutachtenzentrum**

**Nikolaus-Otto-Straße 3 · 33335 Gütersloh  
(im Hause Gehele)**

**Öffnungszeiten: Mo-Fr 8-17 Uhr**

**über 50 Jahre**



# KÖPER

GmbH & Co.KG

## Bauunternehmung

Maurer & Betonbaumeister

**Keller, Neu-, An- und Umbau, Industriebau  
Altbausanierung, Erd- und Kanalarbeiten**

**Lerchenweg 86 | 33415 Verl | Tel. 0 52 46- 61 39  
Mobil: 01 72- 372 80 20 | udo-koeper@t-online.de**

# WSW



WÄNDE + BÖDEN

MALERBETRIEB  
**EICKHOLZ**

MALER- UND BODENBELAGSARBEITEN

**Philipp Eickholz**

Eichendorffweg 11 · 33335 Gütersloh  
Tel. 0 52 09 919 16 25 · Fax 0 52 09 904 16 26

[www.malerbetrieb-eickholz.de](http://www.malerbetrieb-eickholz.de)

## TOLLE AUTOS

- › Neuwagen
- › EU-Neuwagen
- › Jahreswagen
- › Vorführwagen
- › Gebrauchtwagen

## STARKER SERVICE

- › Reifenservice
- › Inspektion HU/AU
- › Unfallabwicklung
- › Mietwagen
- › Zubehör u.v.m.

Tel.: 05241/9601-0  
[www.autohaus-brinker.de](http://www.autohaus-brinker.de)

**50** *Autohaus*  
**BRINKER**

**Zuverlässig. Menschlich. Fair.**



**ŠKODA**



**Audi**  
Service



**Service**



Nutzfahrzeuge  
**Service**

volksbankinostwestfalen.de



**Das Team ist der Star.**

**Morgen kann kommen.**

Wir machen den Weg frei.

Spaß und Erfolg entstehen nur gemeinsam. Wir machen uns stark für Ostwestfalen.

**Volksbank  
in Ostwestfalen**



**Husemann**  
Stark in Strom und Technik

**Gemeinsam klotzen,  
statt einsam kleckern!**

**HTEAM**

Jetzt Ausbildung starten!

[www.husemann.de/hteam](http://www.husemann.de/hteam)

**strenge**

[www.strenge.de](http://www.strenge.de)