



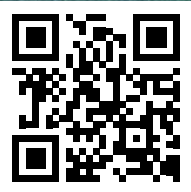
# SV Aktuell

SPORTWERBUNG GBR

AUSGABE

09

2025/2026



[www.svavenwedde.de](http://www.svavenwedde.de)

**SV Avenwedde : FC Bad Oeynhausen**

**Sonntag 08.03.2026 15.00 Uhr**

# strenge

[www.strenge.de](http://www.strenge.de)



**Locker am Ball  
bleiben.**

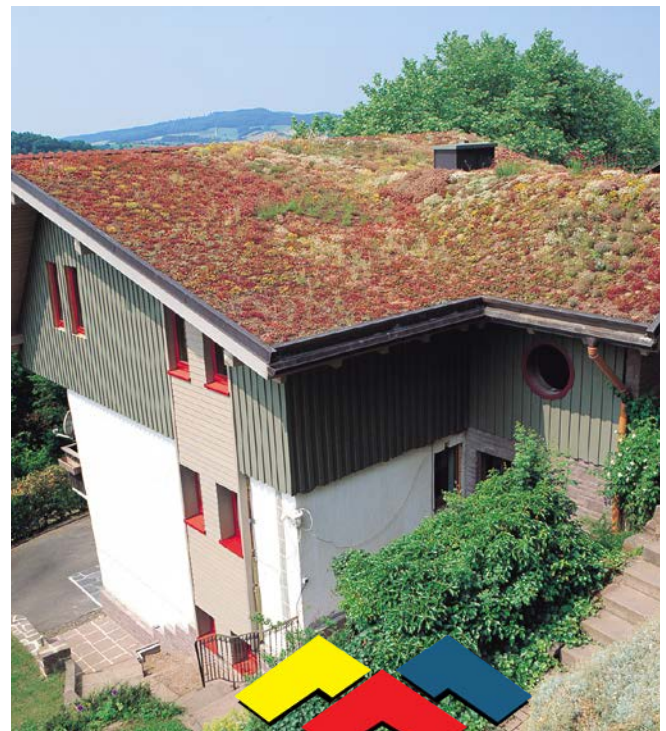
**In einer starken  
Einheit.**

Sport schafft Barrieren ab. Sport fördert das Gefühl von Verbundenheit. Und das führt zu mehr Gemeinwohl. Um dieses auch in der Region weiter wachsen zu lassen, unterstützen wir Vereine und junge Talente des Fußballs. Mehr Informationen zu unserem Engagement finden Sie unter [sparkasse.de](http://sparkasse.de)

**Weil's um mehr als Geld geht.**



**Sparkasse**



***Dachbegrünung - Natur auf Ihrem Dach!***

Begrünte Dächer sind schön, klimafreundlich und sparen Kosten!



**Die Baustoff-Partner**

**Bussemas - Pollmeier - Zierenberg**

33415 Verl  
Oststr. 188  
Tel. 05207 990-0

33334 Gütersloh  
Hans-Böckler-Str. 25-27  
Tel. 05241 5001-0

33334 Gütersloh  
Berliner Str. 490  
Tel. 05241 969030

33428 Harsewinkel  
Franz-Claas-Str. 11  
Tel. 05247 9239-0

33719 Bielefeld  
Lübberbrede 10  
Tel. 0521 92623-0

# MIT RÜCKENWIND INS TOPSPIEL

**Hallo und herzlich willkommen beim SV Avenwedde 1925 e.V. an der Isselhorster Straße, zum heutigen Landesligaspiel zwischen dem SV Avenwedde und dem FC Bad Oeynhausen heiße ich Sie alle herzlich willkommen.**

Ereignisreiche Wochenenden liegen hinter uns. Zum Auftakt der Rückrunde gab es eine bittere Heimmiederlage gegen Hövelhof, jedoch auch einen umso beeindruckenderen Auswärtssieg beim Spitzenreiter Kirchlengern. Dadurch ist die Tabelle wieder enger zusammengerückt. Vom 12. Platz (Avenwedde) bis zum 6. Platz (Heide Paderborn) sind es lediglich zwei Punkte Unterschied. Umso mehr schmerzt daher die Niederlage gegen Hövelhof.

Zum heutigen Gegner, dem FC Bad Oeynhausen, brauche ich nicht viel zu sagen. Spielerisch stark und körperlich robust bringt die Mannschaft alles mit, was es für eine schwere Aufgabe braucht. Doch wenn unsere Jungs so konzentriert zu Werke gehen wie in Kirchlengern und den Matchplan von Trainer Miron Tadic umsetzen, dann bleiben die drei Punkte in Avenwedde. Mit Ihrer Unterstützung wird uns dies gelingen.

Die Zweite ist mit einem Sieg und einer Niederlage gestartet, die Dritte mit zwei Siegen. Doch dazu an anderer Stelle ausführlicher mehr.

Nun wünsche ich allen Avenwedder Mannschaften ein erfolgreiches Wochenende. Begrüßen möchte ich außerdem unsere Schiedsrichter sowie unsere Gäste vom FC Bad Oeynhausen und wünsche dem Spiel einen sportlich fairen Verlauf.

**P.S.: Am 20.03.2026 findet um 19:30 Uhr die Jahreshauptversammlung im Saal bei The Butcher statt. Eingeladen sind alle Vereinsmitglieder ab 18 Jahren. (Save the Date!) Über eine rege Teilnahme würde ich mich sehr freuen.**



**René Schuster**  
1. Vorsitzender



nobilialia®



Entdecken Sie das nächste Level der nobilia Kollektion:  
[www.nobilialia.de](http://www.nobilialia.de)

## Eine Küche zum Anfassen.



### Anti-Fingerprint-Fronten von nobilia

Wer eine elegante und dabei pflegeleichte Optik schätzt, darf sich von unseren hochwertigen Küchenoberflächen begeistern lassen.

Der matte Look wirkt nicht nur fantastisch, sondern überzeugt auch mit praktischen Anti-Fingerprint-Eigenschaften.

Darüber hinaus besteht die Melaminspanplatte unserer Senso zu 100 % aus recyceltem Material und ist zudem vollständig recycelbar.

**Somit in jeder Hinsicht eine gute Wahl!**



# ZWEI SPIELE ZWEI GESICHTER



**Miron Tadic**  
Trainer

**Liebe Fußballfreunde,  
hinter uns liegen zwei intensive und sehr unterschiedliche Spiele, die einmal mehr gezeigt haben, wie eng es in dieser Liga zugeht.**

Beim Auswärtsspiel beim Tabellenführer RW Kirchlengern wartete eine echte Herausforderung auf unsere Mannschaft. Die Gastgeber hatten seit April 2025 zuhause nicht mehr verloren. Umso bemerkenswerter war der Auftritt unseres Teams. Zwar gerieten wir früh mit 0:1 in Rückstand, doch die Mannschaft zeigte eine starke Reaktion, übernahm über weite Strecken die Spielkontrolle und belohnte sich in der 14. Minute mit dem verdienten Ausgleich. In der Folge erspielten wir uns zahlreiche gute Möglichkeiten und präsentierten uns in vielen Phasen als das aktivere Team. Mit großem Einsatz und viel Überzeugung gelang schließlich auch der verdiente 2:1-Siegtreffer. Entsprechend zufrieden waren Trainer, Mannschaft und die mitgereisten Fans mit dieser geschlossenen und engagierten Leistung.

Weniger glücklich verlief die Partie gegen den Hövelhofer SV. Nach einer ausgeglichenen ersten Halbzeit, die torlos blieb, fanden wir nach der Pause besser ins Spiel. Trotz einer engagierten Vorstellung blieben klare Torchancen jedoch Mangelware. In der Schlussphase entschied dann eine strittige Szene die Begegnung: Nach einem Handspielpfiff zeigte der Schiedsrichter auf den Punkt, und Hövelhof nutzte diese Möglichkeit kurz vor dem Ende zur 1:0-Führung. In den verbleibenden Minuten gelang es uns nicht mehr, zurückzukommen.

Auch wenn das Ergebnis schmerzt, hat die Mannschaft erneut Einsatzbereitschaft und Zusammenhalt gezeigt. Darauf lässt sich aufbauen. Wir werden die positiven Aspekte mitnehmen, weiter konzentriert arbeiten und den Blick nach vorne richten. **Vielen Dank für eure Unterstützung – wir freuen uns auf die kommenden Aufgaben mit euch an unserer Seite.**

**JETZT  
PROBIEREN**

FAMILIENTRADITION  
SEIT  1753

# Warsteiner

## NATUR RADLER

### ZITRONE



# AUSGLEICH GESUCHT: SCW LIEMKE IM VISIER

**NICO SIEBART**

Betreuer 2. Mannschaft

**Liebe Zuschauer,  
nach dem erfolgreichen Rückrundenauftritt mit dem 1:0-Heimsieg gegen VFL Rheda mussten wir am vergangenen Sonntag leider einen kleinen Dämpfer hinnehmen.**

In einer intensiv geführten Partie, in der wir meiner Meinung nach die spielbestimmende Mannschaft waren, stand am Ende ein 1:3 gegen uns auf dem Papier. Die clever aufspielende Mannschaft der SG Bokel verstand es, ihre wenigen Torchancen effektiv zu nutzen. Wir selber erspielten uns einige vielversprechende Chancen, die leider bis auf das eine Tor ungenutzt blieben. In der ersten Halbzeit konnten wir nicht alles, was wir uns vorgenommen haben auf das Feld bringen, in der zweiten Spiel-

hälfte legten wir zu und waren drauf und dran, wenigstens den Ausgleich zu erzielen. Wie zuvor schon erwähnt, konnten wir aus einigen guten Chancen den Ball nicht über die Torlinie bringen. Die gezeigte Leistung war absolut in Ordnung und die Niederlagen war am Ende ein wenig unglücklich.

Eine Woche zuvor lief es dagegen besser. In einem recht ausgeglichenen Spiel gegen den Gast VFL Rheda waren wir nach Abpfiff der etwas glückliche, aber nicht unverdiente Sieger. Der Verlauf dieser beiden Spiele zeigt, wie ausgeglichen die Liga ist und die Spieltagsergebnisse zeigen, dass jeder jeden schlagen kann, mit Ausnahme des souveränen Tabellenführers Tur Abdin Gütersloh.

Am heutigen Spieltag begrüßen wir den Gast von SCW Liemke. Die Liemker stehen in der Tabelle zwei Plätze hinter uns, somit ist die Zielsetzung für heute klar, dass wir die drei Punkte unbedingt hierbehalten wollen, zumal wir im Hinspiel ein herbe 3:6-Niederlage einstecken mussten.

Am kommenden Spieltag müssen wir dann bei der starken Reserve von Victoria Clarholz antreten. Die Clarholzer sind derzeit souveräner Tabellenzweiter. Trotzdem werden wir uns nicht verstecken und versuchen, mit mannschaftlicher Geschlossenheit dagegen zu halten und vielleicht etwas Zählbares aus Clarholz mitzunehmen.



**joswieg**  
Malerbetrieb GmbH

**Im Sommer kühl im Winter warm – Wärmedämmung von joswieg**

Joswieg Malerbetrieb ist Spezialist für:

- Malerarbeiten jeglicher Art
- Fassadenanstriche
- Industriefassaden (Innen und Außen)
- Wärmedämmverbundsysteme

joswieg malerbetrieb • Ravensberger Bleiche 14 • 33649 Bielefeld  
Telefon: +49(0)521/48333 • [www.joswieg.de](http://www.joswieg.de) • [info@joswieg.de](mailto:info@joswieg.de)

# HERREN TABELLEN

## 1. MANNSCHAFT LANDESLIGA

Platz	Mannschaft	Spiele	g	u	v	Torverhältnis	Differenz	Punkte
1.	FC RW Kirchlengern	18	11	3	4	43:24	19	36
2.	VfB Schloß Holte	18	9	6	3	42:27	15	33
3.	SC Herford	18	9	5	4	37:23	14	32
4.	TuS Dornberg	18	8	5	5	42:39	3	29
5.	FC Bad Oeynhausen	18	8	4	6	32:26	6	28
6.	SV Heide Paderborn	18	7	5	6	38:29	9	26
7.	Post TSV Detmold	18	7	5	6	29:28	1	26
8.	Hövelhofer SV	18	7	4	7	33:33	0	25
9.	TuS Lohe	18	7	4	7	41:44	-3	25
10.	SF DJK Mastbruch	18	7	4	7	28:43	-15	25
11.	Delbrücker SC	18	7	3	8	33:29	4	24
12.	SV Avenwedde	18	7	3	8	24:28	-4	24
13.	BV Bad Lippspringe	18	4	6	8	32:38	-6	18
14.	SVKT 07 Minden	18	4	5	9	20:27	-7	17
15.	1. FC Nieheim	18	4	4	10	31:55	-24	16
16.	FC Lübbecke	18	2	6	10	26:38	-12	12

## 2. MANNSCHAFT KREISLIGA A

Platz	Mannschaft	Spiele	g	u	v	Torverhältnis	Differenz	Punkte
1.	Tur Abdin Gütersloh	17	16	1	0	75:21	54	49
2.	Victoria Clarholz II	17	11	3	3	38:24	14	36
3.	SV Schwarz-Gelb Bokel	17	9	5	3	43:27	16	32
4.	Germania Westerwiehe	16	9	3	4	46:31	15	30
5.	GW Langenberg-Benteler	17	8	4	5	54:40	14	28
6.	TSG Harsewinkel	17	7	6	4	50:32	18	27
7.	FC Sürenheide 1976	17	7	3	7	34:31	3	24
8.	FSC Rheda II	17	6	6	5	35:34	1	24
9.	Herzebrocker SV	17	6	4	7	41:33	8	22
10.	TuS Westf. Neuenkirchen	17	7	1	9	41:41	0	22
11.	SV Avenwedde II	17	6	4	7	37:45	-8	22
12.	VfL Rheda	17	5	3	9	31:39	-8	18
13.	SCW Liemke	16	5	2	9	38:36	2	17
14.	Aramäer Rheda-Wiedenbrück	17	4	2	11	26:55	-29	14
15.	FC Kaunitz II	17	3	0	14	20:77	-57	9
16.	Rot-Weiss St. Vit	17	1	3	13	24:67	-43	6

## 3. MANNSCHAFT KREISLIGA C

Platz	Mannschaft	Spiele	g	u	v	Torverhältnis	Differenz	Punkte
1.	FC Sürenheide 1976 II	10	8	2	0	47:11	36	26
2.	Yildizspor 1968 Rheda	10	6	1	3	40:19	21	19
3.	FC Dardania Gütersloh	10	6	1	3	32:16	16	19
4.	TSG Harsewinkel III	10	5	3	2	33:19	14	18
5.	Yildizspor 1968 Rheda II	10	5	3	2	25:18	7	18
6.	SV Spexard III	10	5	3	2	19:13	6	18
7.	Gütersloher TV	9	4	2	3	16:23	-7	14
8.	Viktoria Rietberg II	10	3	1	6	18:37	-19	10
9.	SV Avenwedde III	10	3	0	7	20:29	-9	9
10.	Herzebrocker SV III	10	2	1	7	24:26	-2	7
11.	Anadoluspor Harsewinkel	9	2	1	6	16:29	-13	7
12.	SV Schwarz-Gelb Bokel II	8	0	0	8	5:55	-50	0

# JAHRESHAUPTVERSAMMLUNG AM 20. MÄRZ 2026



**Beginn: 19.30 Uhr in der Gaststätte „The Butchers Beef Club“  
Avenwedder Straße 349, 33335 Gütersloh**

- 1. Begrüßung durch den 1. Vorsitzenden**
- 2. Feststellen der Anwesenheitsliste und Verlesen der Tagesordnung**
- 3. Gedenken an die verstorbenen Vereinsmitglieder**
- 4. Entgegennahme der Berichte der Fachabteilungen**
- 5. Bericht der Kassenprüfer**
- 6. Antrag auf Entlastung des Vorstandes und der Ausschüsse**
- 7. Neuwahlen**
  - a) Wahl des / der 2. Vorsitzenden (für 2 Jahre)
  - b) Wahl des / der Geschäftsführers / -führerin (für 2 Jahre)
  - c) Wahl des / der Fussballobmannes / -obfrau (für 2 Jahre)
  - d) Wahl eines neuen Kassenprüfers/-prüferin
- 8. Anträge**
- 9. Verschiedenes**

# JUGEND TABELLEN

## A-JUGEND

Platz	Mannschaft	Spiele	g	u	v	Torverhältnis	Differenz	Punkte
1.	JSG Mastholte/ Westenholz	7	7	0	0	36 : 12	24	21
2.	Herzebrocker SV	7	4	2	1	14 : 7	7	14
3.	VfL Rheda	7	4	1	2	26 : 15	11	13
4.	Tur Abdin Gütersloh	7	3	3	1	24 : 18	6	12
5.	SV Germania Westerwiehe	7	2	3	2	17 : 16	1	9
6.	SW Sende	7	2	1	4	21 : 25	-4	7
7.	Rot-Weiss St. Vit	7	1	0	6	18 : 37	-19	3
8.	SC Eintracht Gütersloh (9er)	7	0	0	7	9 : 35	-26	0
9.	SV Avenwedde zg.	0	0	0	0	0 : 0	0	0

## B-JUGEND

Platz	Mannschaft	Spiele	g	u	v	Torverhältnis	Differenz	Punkte
1.	JFV Lohe-Bad Oeynhausen	12	11	1	0	62 : 10	52	34
2.	SC Halle	12	10	1	1	39 : 11	28	31
3.	VfL Theesen II	12	9	1	2	35 : 13	22	28
4.	Post-TSV Detmold	12	7	0	5	35 : 20	15	21
5.	JFV Lippe	12	6	3	3	23 : 13	10	21
6.	VfL Mennighüffen	12	5	2	5	32 : 22	10	17
7.	FC Preußen Espelkamp	12	5	1	6	34 : 34	0	16
8.	SC Bielefeld 04/ 26	12	3	1	8	26 : 31	-5	10
9.	SV Avenwedde	12	3	1	8	18 : 48	-30	10
10.	VfB Schloß Holte II	12	3	0	9	24 : 46	-22	9
11.	JSG FC Lübbecke 'Lübbecker Land'	12	2	2	8	19 : 60	-41	8
12.	SVKT 07 Minden	12	0	3	9	10 : 49	-39	3

## C-JUGEND

Platz	Mannschaft	Spiele	g	u	v	Torverhältnis	Differenz	Punkte
1.	TuRa Elsen	12	8	3	1	39 : 20	19	27
2.	SuS Kaiserau	12	9	0	3	37 : 20	17	27
3.	SV Lippstadt 08 II	11	7	1	3	31 : 12	19	22
4.	Hammer SpVg II	12	7	1	4	29 : 19	10	22
5.	TuS Lipperode	12	7	0	5	23 : 31	-8	21
6.	FC Gütersloh	12	5	4	3	31 : 18	13	19
7.	SV Westfalia Rhynern	12	5	1	6	24 : 22	2	16
8.	SC Wiedenbrück II	12	4	4	4	22 : 24	-2	16
9.	SC Verl II	12	3	3	6	26 : 25	1	12
10.	SV Avenwedde	12	3	1	8	26 : 38	-12	10
11.	FSC Rheda	12	3	1	8	21 : 35	-14	10
12.	JSG Lippetal	11	0	1	10	9 : 54	-45	1

## D-JUGEND

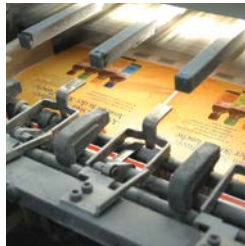
Platz	Mannschaft	Spiele	g	u	v	Torverhältnis	Differenz	Punkte
1.	FC Gütersloh II	7	7	0	0	24 : 4	20	21
2.	TuS Friedrichsdorf	7	5	1	1	18 : 10	8	16
3.	FC Gütersloh	7	5	0	2	25 : 11	14	15
4.	FSC Rheda	7	3	1	3	13 : 21	-8	10
5.	SC Verl II	5	3	0	2	24 : 11	13	9
6.	SC Wiedenbrück II	7	1	2	4	10 : 19	-9	5
7.	VfB Schloß Holte II	6	1	2	3	7 : 20	-13	5
8.	SV Avenwedde	6	1	1	4	10 : 15	-5	4
9.	FC Gütersloh III	6	1	1	4	8 : 15	-7	4
10.	SG Bokel	4	0	0	4	2 : 15	-13	0

## Stark in der Region – Stark für die Region

Als Druckerei bilden wir das letzte Glied in der Produktionskette. Knapp bemessene Herstellungszeiten gehören für uns zum Tagesgeschäft.

Viele Elemente sind notwendig, um diese tägliche Herausforderung zu bestehen: Gut eingespielte Arbeitsabläufe, motivierte Mitarbeiter sowie ein auf dem Stand der Technik befindlicher Maschinenpark, mit dem alle Arbeitsschritte effizient gemeistert werden können und natürlich ein klares Bekenntnis zur Dienstleistung am Kunden.

Das Zusammenspiel dieser Elemente bildet die Basis für Qualität, Flexibilität, Servicestärke und Schnelligkeit und ist damit Grundlage unserer Unternehmensphilosophie.



Das Zeichen für verantwortungsvolle Waldwirtschaft

Produktion auch **klimaneutral** möglich

Druckerei Tiemann  
GmbH + Co. KG

Grafenheider Str. 94  
D-33729 Bielefeld

Fon: 0521.97715-0  
Fax: 0521.97715-10

www.druckerei-tiemann.de  
info@druckerei-tiemann.de



Seit 1979 produzieren wir  
handwerklich unser Eis,  
täglich frisch und aus  
Naturprodukten hergestellt



**Eiscafé Pino**

Friedrichsdorfer Str. 53  
33335 Gütersloh



+49 (0)5241 702400



eiscafepero@gmail.com



Scannen Sie den  
QR-Code mit Ihrem  
Smartphone, um  
das digitale Menü  
anzuzeigen



# Schiedsrichteranwälter

## Einladung

**Für alle ab 14 Jahre**

Für alle die gerne einen Schiedsrichterschein erwerben wollen und sich einmal gerne informieren möchte, was alles dahintersteckt und was man erfüllen muss, ist recht herzlich eingeladen. Start des Lehrgangs steht noch nicht genau fest, voraussichtlich Mai.

Es werden auch unsere Jungschiedsrichter/innen vor Ort sein und euch auch informieren, bezüglich der ersten Spiele und wie sie unterstützt wurden.

**Wann: 23.03.2026 18:30 Uhr**

**Wo: Sportplatz, Sportheim**

Für weitere Rückfragen stehe ich euch gerne zur Verfügung

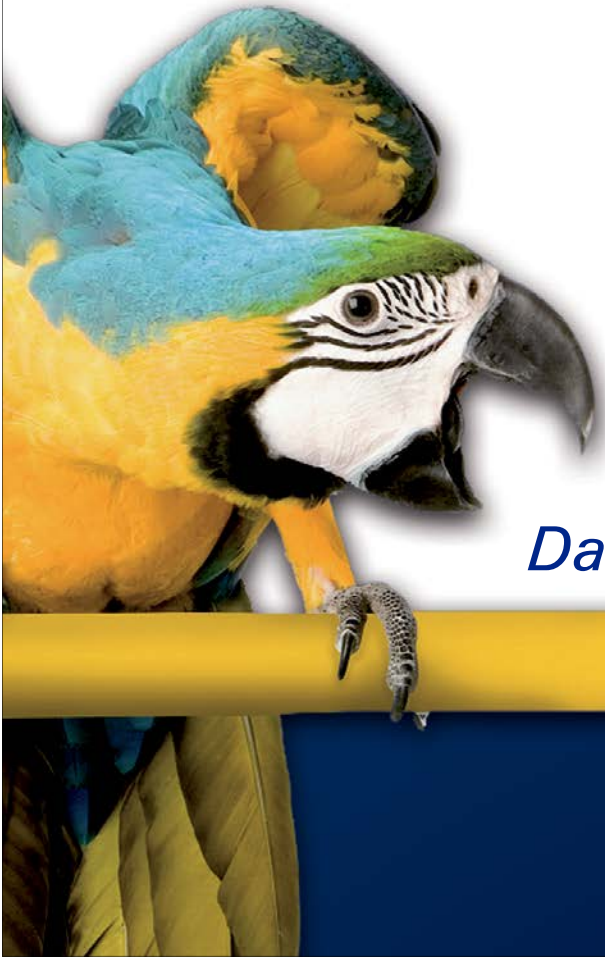
0171-6405615

Mit sportlichen Grüßen

Marc Walter

Schiedsrichterobmann SV Avenwedde

***SV Avenwedde von 1925 e.V.***



*Direkt an der B 61.*

*Das Beste für Ihre Werbung.*

*Tel. 05241 - 925 17 0*

*www.declaro.de*



# ERFOLGREICHE HALLENSAISON

JENS SEIDLER

**Bereits bei der Planung der Hallensaison im Spätsommer war dem Trainerteam der E-2 Junioren schnell klar, dass wir als Jungjahrgang nicht nur die vorgesehenen E-2 Hallenturniere spielen wollen, sondern den Jungs auch richtige Bewährungs- und Entwicklungschancen bei E-1 Hallenturnieren geben wollten. Der Plan ist gelungen. Bei nun gespielten 26 von satten 30 Hallenturnieren konnten sich die Jungs in 19 Fällen eine Platzierung auf dem Treppchen sichern.**

Dabei konnte unser U-10 Team auch zahlreiche Siege gegen U-11 Teams einfahren. Daneben konnten viele Jungs ihre technischen Fähigkeiten, auf die wir seit den G-Junioren großen Wert legen, weiter ausbauen. Im Zusammenspiel der Jungs ist sicherlich noch Luft nach oben, aber bei der Technik ist dieses Team in ihrer Altersgruppe mittlerweile herausragend.

Eines der Highlights der Hallensaison war das erste Wochenende im Februar. Den Jungs gelang es dabei, sich an einem Wochenende ein kleines „Triple“ zu sichern und bei drei Hallenturnieren den ersten Platz abzuräumen. So konnte ein Teil des Teams am Samstag in Vlotho als Jungjahrgang souverän das E-1 Turnier gewinnen. Parallel dazu krönte sich der andere Teil des Teams zum Turniersieger in Marienfeld. Tags drauf am Sonntag wurde dann wieder als vereintes Team das Turnier bei Victoria Clarholz gewonnen.

Sehr stark zurückgekommen und eine überragende und zusammenschweißende Teamleistung zeigten die Jungs beim sehr gut besetzten Hallenturnier im Dezember in Everswinkel. Gestartet mit einem Unentschieden und einer Niederlage waren die Jungs zunächst am Boden und die Enttäuschung war bei allen groß. Dazu hatten wir einen verletzten Spieler und damit keinen Auswechselspieler mehr. Aber daraus zogen die Jungs soviel Kraft, dass auch ohne Wechselmöglichkeit alle weiteren Spiele gewonnen wurden und am Ende mit etwas Glück der Turniersieg geholt werden konnte.





Bei dem Erfolg öffneten sich nun weitere Türen: Am vergangenen Wochenende konnten sich unsere U-10 erstmals bei einem Hallenturnier in Bad Oeynhausen mit dem U-11 Nachwuchsteam von Arminia Bielefeld messen. Während bei dem Turnier andere gleichaltrige U-11 Teams in den Spielen gegen Arminia früh aufgegeben und sich dem Schicksal einer sehr hohen Niederlage ergeben haben, haben unsere Jungs wacker gegen die Jungs aus dem NLZ gekämpft und versucht mitzuspielen. Am Ende stand es „nur“ 4-0 für Arminia, wobei wir leider mehrere aussichtsreiche Torgelegenheiten ausließen. Allerdings freuen wir uns schon auf nächstes Jahr, wenn wir dann als U-11 hoffentlich erneut gegen die U-11 von Arminia Bielefeld antreten können.

Die letzten vier Hallenturniere stehen nun auf dem Programm. Wir sind noch bei zwei Turnieren bei unseren Freunden von VfB Fichte Bielefeld zu Gast bevor wir an den U-11 Turnieren des SC Altenrheine und SG Telgte teilnehmen werden. Das Turnier in Telgte wird besonders interessant und herausfordernd, da sich die Teams dort nur über Turniersiege eine Teilnahme sichern konnten.

Parallel dazu spielen wir bereits wieder draußen und bereiten uns auf die Rückrunde vor. Bei der Rückrundenplanung liegt der Fokus – wie eigentlich immer – auf der erfolgreichen Gestaltung der Sommerturniere. Die Liga ist zwar interessant, aber eigentlich nur Alltag und zu gewinnen gibt's dort auch nichts. Das Highlight werden daher wieder die Turniere sein. Wir haben bereits zahlreiche Zusagen von Herford über Hamm, Osnabrück und Ahlen bis ins Ruhrgebiet zum FC Altenbochum. Zudem werden wir an einem international hochkarätig besetzten Turnier über zwei Tage in Verl teilnehmen. Nicht vergessen werden darf natürlich auch unser eigenes Pfingstturnier. Zum Abschluss geht's dann nach Münster zum Schmelter Cup von Wacker Mecklenbeck. Dort wollen wir erfolgreich den im letzten Jahr gehaltenen Titel verteidigen.



*Eure Partneren für den Sieg!*



*Elli-Markt Avenwedde*  
Friedrichsdorferstr. 67 - 71  
33335 Gütersloh

*Öffnungszeiten*  
Mo. - Sa. von 7 bis 21 Uhr

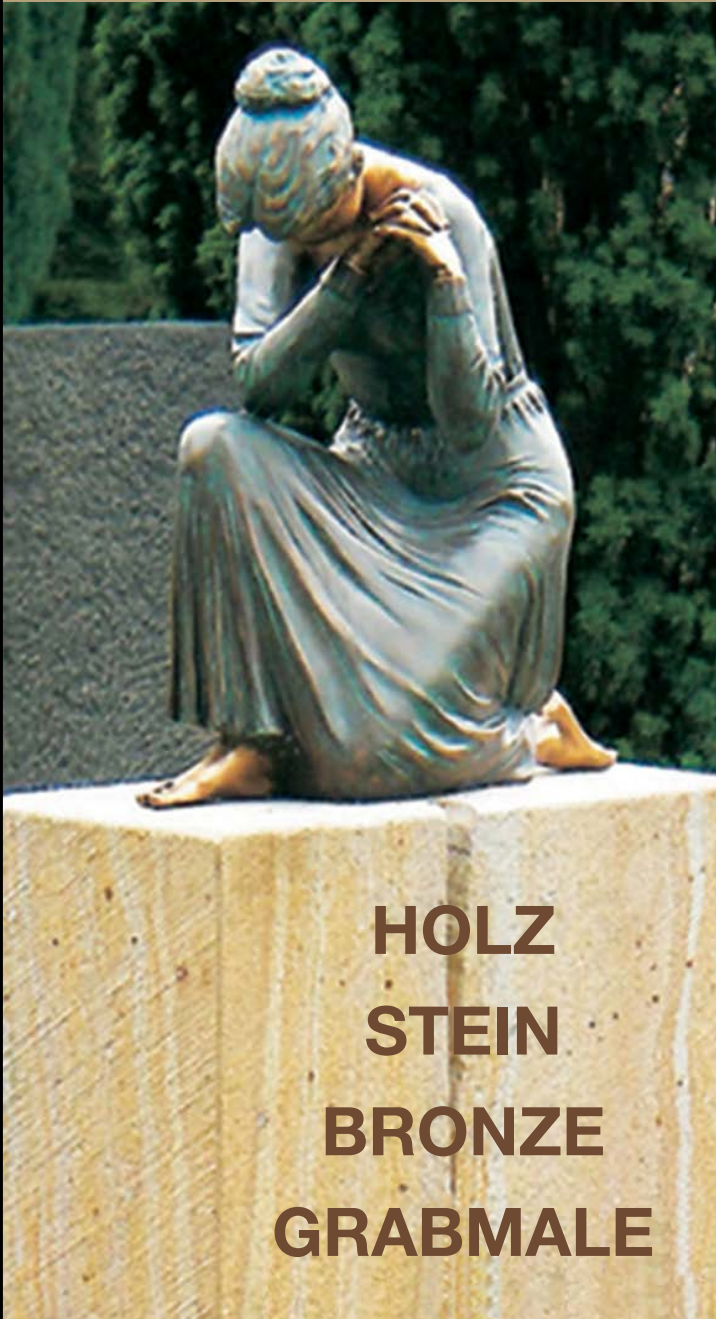


mein Kaufhaus

*sb LÜNING Avenwedde*  
Albertus-Magnus-Straße 6  
33335 Gütersloh-Avenwedde

*Öffnungszeiten*  
Mo. - Fr. von 9 bis 19 Uhr  
Sa. von 9 bis 18 Uhr

# BILDHAUVERATELIER AHLENKAMP



**HOLZ  
STEIN  
BRONZE  
GRABMALE**

Inh. Sylvia Ahlenkamp-Geisler

Weidenweg 31  
33335 Gütersloh

Telefon 05241 / 75633

Mail: s.ahlenkamp-geisler@gmx.de

**MESKEN**  
TISCHLEREI GMBH

Fachbetrieb für Gebäudesicherheit  
und Partner der Initiative

**KEINBRUCH**



**SIND SIE SICHER, DASS SIE  
KEINEN UNGEBETENEN BESUCH  
BEKOMMEN?**

**Wir beraten Sie gerne zu:**

- Sicherheitsfenstern und -Türen
- Nachrüstung mit Sicherheits-  
beschlägen

**MESKEN**  
TISCHLEREI GMBH

Friedrichsdorfer Str. 54  
33335 Gütersloh  
Tel.: 05241 / 9769-0  
www.mesken-gt.de

[www.einbruchschutz-mesken.de](http://www.einbruchschutz-mesken.de)



# DER VORSTAND

## 1. VORSITZENDER

**René Schuster**  
Tel: 0176 / 57 93 17 52

## 2. VORSITZENDER

**Gerhard Bußmann**  
Tel: 01573 / 8 45 21 23

## 3. VORSITZENDER

**Michael Knossalla**  
Tel: 0175 / 2 01 72 29

## 1. GESCHAFTSFÜHRER

**Nico Siebart**  
Tel: 0170 / 3 05 93 38

## JUGENDVORSITZ

**Dominik Rehpöhler**  
Tel: 0160 / 94 60 75 93

## FUSSBALLOBMANN

**Lars Bußmann**  
Tel: 01577 / 4 12 35 96

## SCHATZMEISTER

**Kerstin Bußmann**  
Tel: 0163 / 7 16 48 26

## SPORTLICHER LEITER 1. MANNSCHAFT

**Ali Calisan**  
Tel: 0176 / 62 10 89 69

## KONTAKT

### ADRESSE:

**SV Avenwedde 1925 e.V.**  
Gazellenweg 16  
33335 Gütersloh  
[info@svavenwedde.com](mailto:info@svavenwedde.com)

### ALTE ZIEGELEI:

**Tel:** 0 52 09 / 57 21 (Uwe Kohlbeck)  
**Mobil:** 0157 / 38 82 58 48

### SVA GESCHÄFTSTELLE/ SPORTHEIM:

**Tel:** 0 52 41 / 70 36 30

## MITGLIEDSCHAFT

Wenn Sie dem SV Avenwedde beitreten möchten, können Sie auf unserer Internetseite [www.svavenwedde.de](http://www.svavenwedde.de) eine Beitrittserklärung und eine Einzugs-ermächtigung im pdf-Format herunterladen ODER sprechen Sie uns einfach an.

### BEITRÄGE:

**1. Erwachsener** 130,- €  
**2. Erwachsener** 125,- €  
**1. Kind** 100,- €  
**2. Kind** 95,- €  
**3. Kind** 90,- €

**Jugendliche** 110,- €  
**Studenten** 90,- €  
**Rentner** 90,- €  
**Familienbeitrag** 180,- €  
**Schiedsrichter** beitragsfrei

## IMPRESSUM

### HERAUSGEBER:

Avenwedder Sportwerbung GbR

### WERBUNG:

Josef Schuster | Telefon 0 52 09/33 22

### DRUCK & WEITERVERARBEITUNG:

Druckerei Tiemann GmbH & Co. KG  
Grafenheider Str. 94  
33729 Bielefeld  
Telefon 0521 / 97715-0  
Telefax 0521 / 97715-10  
[www.druckerei-tiemann.de](http://www.druckerei-tiemann.de)

### VERANTWORTLICH INHALT:

Avenwedder Sportwerbung GbR  
(Für Artikel, Spielberichte, Rechtschreibung, Grammatik etc. sind die angegebenen Autoren verantwortlich)

### GRAFIK, LAYOUT:

ess:zett design  
[sieweke@esszett-design.de](mailto:sieweke@esszett-design.de)



**AUF 2000M<sup>2</sup> VERKAUFSFLÄCHE  
DIE GRÖSSTE SPORTAUSWAHL  
IM KREIS GÜTERSLOH**

**SPORT  
WECKENBROCK**

Südfeld 47 • 33428 Marienfeld  
Tel.: 0 52 47 / 9 25 9-15 • [sport-weckenbrock.de](http://sport-weckenbrock.de)



# Holzbau Schönborn

Zimmereibetrieb & Holzbau

Neubau | Umbau | Sanierung  
Wärmedämmung | Modernisierung  
Trockenbau | Innenausbau  
Dachstuhlbau | Dachstuhlrenovierung

Nikolaus-Otto-Straße 8 | 33335 Gütersloh | Telefon 0171 1075644

# UNSER KADER

## BETREUERSTAB



**MIRON  
TADIC**  
Trainer



**PATRICK  
PLUCINSKI**  
Co-Trainer



**EDIN  
MUJALA**  
Torwart-Trainer



**MARVIN  
FRENZ**  
Fitnesstrainer



**ALI KEMAL  
CALISAN**  
Sportlicher Leiter



**SEBASTIAN  
MAHNE**  
Betreuer



**CHRISTOPHER  
NIEHAUS**



**PIT  
HANHÖRSTER**



**LEARD  
HASANI**



**LEVENT  
CAPLAN**



**PATRICK  
PLUCINSKI**



**NWAKAMMA  
CHUKWUKA JUN.**



**FILIPPO  
MATEOS NIMITZ**



**HANNES  
BRAUN**



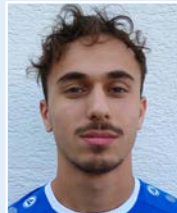
**ARLIND  
KAMEROLLI**



**UGUR  
PAMUK**



**LUKAS  
ÖKSÜZ**



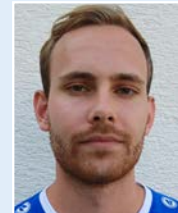
**MUHAMMED  
MÜNIP GÜL**



**MEDIN  
CAVCIC**



**NICO  
SCHÜRMAN**



**NIKLAS  
KIRCHGESSNER**



**SAMUEL  
KANBER**



**SVEN  
OBERSCHELP**



**OSAIGBOVO  
DWAIN HENRY JUN.**



**TUNAY MERT  
KUTLUHAN**



**TURGAY  
DUNDAR**



**RIEK  
JÜRGEN-EHLERS**



**JOONA  
QUEROBER**



**KEVIN ALESSANDRO  
MATULIN**



**ZIMMERMANN**  
AUS TRADITION NACHHALTIG

**DU FINDEST, DASS MAN  
ABFÄLLE UMWELTGERECHT  
ENTSORGEN SOLLTE?  
WIR AUCH!**

**VERWERTUNG UND ENTSORGUNG NACH  
DEM KREISLAUFWIRTSCHAFTSGESETZ**

SEIT ÜBER 60 JAHREN SIND WIR ALS FAMILIENUNTERNEHMEN MIT STAMMSITZ IN GÜTERSLOH AUF DIE BEHANDLUNG, VERWERTUNG UND ENTSORGUNG VON SONDERABFÄLLEN SPEZIALISIERT.

MIT MODERNEN UND UMWELTFREUNDLICHEN ENTSORGUNGSMETHODEN GEWÄHRLEISTEN WIR MIT ÜBER 560 MITARBEITENDEN DEUTSCHLANDWEIT EINE NACHHALTIGE KREISLAUFWIRTSCHAFT.



**ALS UMWELTDIENSTLEISTER  
SUCHEN WIR NATURTALENTE!**

[zimmermann-gruppe.com](http://zimmermann-gruppe.com)



**ZIMMERMANN**



@zimmermann\_gruppe



**Optik- Studio  
Großewinkelmann e.K.**  
Inh. Kerstin Westhoff

**Avenwedder Str. 70  
33335 Gütersloh**

**Telefon 05241 74811  
email: info@**

**optik-grossewinkelmann.de**

Im Moment Termine nach Vereinbarung.

**[www.optik-grossewinkelmann.de](http://www.optik-grossewinkelmann.de)**

# MEIN HERZ SCHLÄGT FÜR DIE JUGEND



## Wir, die Fussballjugend ...

- » bieten 300 Nachwuchskickern eine sinnvolle Freizeitbeschäftigung
- » vermitteln Spaß am Fußball
- » fördern die soziale Kompetenz
- » vermitteln Teamfähigkeit und fördern die Integration

## ... das können wir nur mit:

- » einer intakten Sportanlage
- » gut ausgebildeten Trainern
- » geeigneter, sportlicher Ausrüstung
- » vernünftigen Trainingsequipment
- » Ihrer Unterstützung

## WIR DANKEN UNSEREN SPONSOREN, DIE SICH AUF UNSERER SPONSORENWAND "VEREWIGT" HABEN:

### ab 200 Euro

- ♥ Dominik Grabosch Fliesenleger ♥ Mathias Radtke "Mein Express" ♥ REWE ♥ Strenge ♥ Elektro Hermjohannknecht ♥ Elektro Stevens ♥ Eisdiele Pino ♥ Tassikas ♥ Monitillo ♥ Pasta Imperia ♥ Bäckerei Jürgens ♥

### ab 25 Euro

- ♥ Gerd Bußmann ♥ Kerstin Bußmann ♥ Joachim Schuster ♥ Daniel Jürgens ♥ Burkhard Wittenbrink ♥ Ralf Weber ♥ Helmut Hanswillemenke ♥ Ortwin Schwengelbeck ♥ Thomas Elbracht ♥ Clemens Hanswillemenke ♥ Adolf Pitsch ♥ Miriam und Guido Weißeler ♥ Matthias Frank ♥ Jason-Calvin Schuster ♥ Jordan-Jermaine Schuster ♥ Pauline ♥ Christian & Franziska Barthel ♥ Ilona Rose-Marie Voigt ♥ Heidrun & Norbert ♥ Claudia & Jörg ♥ Rainer Müllenhoff ♥ die Naumann´s ♥ die Göcke´s ♥ Matze ♥ Christa Grundmann ♥ Nico Siebart ♥ Heike ♥ Holger DAKOTA ♥ Julia ♥ Rafael Cebulla ♥ Martina & Michael ♥ Werner Findeklee ♥ Fabian Haase ♥ Burschengilde ♥ Strenge-Cup-Sieger 2018 ♥ Schock Angels ♥ Erik Humbert ♥ Hana, Kaitou & Haku ♥ Grüße aus Wien ♥ Ingi und Dirk ♥ Familie Garnschröder ♥ Ingrid und Wulf ♥ Stammtisch Lila Hüte ♥ Wilfried Schuster ♥ Sigi & Deffi ♥ Lenny ♥ Sandra & Michael ♥ Muckel ♥ Frida Bußmann ♥ Chahine & Zina ♥ Wolfgang Menge ♥ Frau Estrich ♥ Deffi & Julia ♥ Sigi & Deffi ♥ René Schuster ♥ 3. Mannschaft ♥ Paula Bußmann ♥ R.I.P. Hannelore Schüttforth ♥ Jürgen Avenwedde ♥ Werner Findeklee



## SCHLÄGT AUCH IHR HERZ FÜR DIE JUGEND?

Ansprechpartner: Kerstin Bußmann  
E-Mail: kerstin.bussmann@svavenwedde.info  
Telefon: 0163 / 71 64 826

# **Autohaus Koop OHG**

Dieselstraße 9 · 33334 Gütersloh  
Telefon (0 52 41) 6 70 80 · Telefax (0 52 41) 62 83



## Schoppmann

&

## Wellenbrink OHG

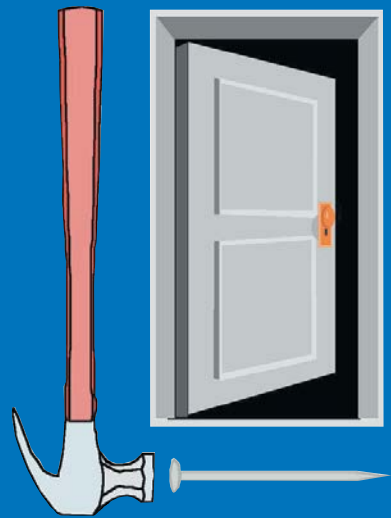
### Tischlerei – Meisterbetrieb

### Innenausbau – Instandhaltung – Parkett

**Inhaber:**

**Tischlermeister Roland Schoppmann & Andreas Wellenbrink**  
Hans-Böckler-Str. 49, 33334 Gütersloh

**Tel.: (0 52 41) 74 31 26 · Fax: (0 52 41) 74 31 27**



Inh. Andrea Wellenbrink

## *Bestattungshaus Müther*

**Wir begleiten Sie  
in schweren Stunden**

und übernehmen alle zur Bestattung  
notwendigen Dienstleistungen.

Hirschweg 13  
33335 Gütersloh -  
Avenwedde  
muether@me.com

[www.muether-bestattungen.de](http://www.muether-bestattungen.de)

**Telefon:**

**0 52 41 / 7 80 33**

Bestattungsvorsorge & eigene Abschiedsräume

Seit über  
**90 Jahren**

# UNGLÜCKLICHE NIEDERLAGE ZUM JAHRESBEGINN

## DER SVA KASSIERT IN DER 88. MINUTE DAS 0:1

**RALF WEBER**  
Text & Fotos



**Ein spätes und unglückliches Tor gegen den Hövelhofer SV konnte der SV Avenwedde nicht mehr ausgleichen.**

Kurz vor Ende der Partie gab der Schiedsrichter einen zweifelhaften Elfmeter gegen unsere Mannschaft. Der wurde vom Hövelhofer Schützen sicher verwandelt. Vorher ging es mit einem 0:0 in die Pause. Danach kam der SVA besser ins Spiel, aber die erhofften Torchancen blieben aus. Hövelhof war zu jeder Zeit ein starker Gegner. Dennoch konnten die Avenwedder lange Zeit mithalten. In der 66. Min. gab es dann der unerwartete Aufreger: Sven Oberschelp konnte einen Ball nicht richtig kontrollieren und bekam diesen an den Oberarm. Der Schiedsrichter sah das anders, plädierte auf Handspiel und gab Elfmeter für Hövelhof (88.), die somit mit 1:0 in Führung gingen. Avenwedde hatte keine Möglichkeit auszugleichen. Eine unglückliche Niederlage. Schade.



# Mit dem Rad nach Holte!



**15.03.**

**Treff für alle die Lust haben  
um 13 Uhr am Sportplatz Avenwedde**

*Solange ich denke* **Feldmann** - Getränke

Getränkesservice und mehr ...

Zapfanlagen  
Schankwagen  
Kühltruhen  
Festzeltgarnituren



Gläser  
Stehstische  
Theken  
Ausgesuchte Weine

Ihr Spezialist für große und kleine Feste!

Postdamm 289  
33334 Gütersloh  
[www.feldmann-getraenke.de](http://www.feldmann-getraenke.de)



Telefon 05241/67893  
Fax 05241/687250

**FP**  
**PIEPER** GmbH & Co. KG

**Gerüstbau**

Rheda-Wiedenbrück · Siemensstr. 9

☎ 05242/966000

[info@pieper-dach-geruest.de](mailto:info@pieper-dach-geruest.de)

## Die Bierkneipe für nette Leute in Friedrichsdorf



Küche



Biergarten

### Öffnungszeiten:

Montag, Dienstag: Ruhetag

Mittwoch, Donnerstag: 17:00 - 23:00 Uhr

Freitag, Samstag: 17:00 - 1:00 Uhr

Sonntag: 17:00 - 23:00 Uhr

Inh.: Roland Beckervordersandforth  
Brackweder Str. 14  
33335 Gütersloh-Friedrichsdorf

Telefon 05209-2124

Email: [Zumtaubenschlagfriedrichsdorf@gmail.com](mailto:Zumtaubenschlagfriedrichsdorf@gmail.com)



# Genusswerk Höner



**Feinkost - Fleischerei • Mittagstisch  
Partyservice - Catering • Partyraum • Grillspezialitäten**

Neuer vergrößerter Verkaufsraum • Erweitertes Angebot mit vielen regionalen Produkten • Dry Aged Beef Angebot

Täglich wechselnde Mittagsgerichte im neuen Bistro-Imbiss mit Platz für 30 Personen • Front-Cooking

### Neue Öffnungszeiten:

Montag, Dienstag, Donnerstag und Freitag: 8:00 Uhr - 18:00 Uhr

Mittwoch 8:00 - 15:00 Uhr und Samstag 8:00 - 14:00 Uhr

---

33335 Gütersloh • Alte Osnabrückerstr. 33  
Tel: 05241 - 97080 • [www.genusswerk-hoener.de](http://www.genusswerk-hoener.de)

# HIER FINDEN SIE DIE RICHTIGEN ADRESSEN

## BANKEN & VERSICHERUNGEN

LVM Guido Braun	Isselhorster Str. 229	33335 Gütersloh	0 52 41/7 91 04
Provinzial	Avenwedder Str. 60	33335 Gütersloh	0 52 41/7 68 34
Sparkasse	Konrad-Adenauer-Platz 1	33330 Gütersloh	0 52 41/10 11
Volksbank	Friedrich-Ebert-Str. 73	33330 Gütersloh	0 52 41/10 40

## MÖBEL, TISCHLER, BESTATTUNGEN

Mesken	Friedrichsdorfer Str. 54	33335 Gütersloh	0 52 41/9 76 90
Murtovi Elektrotechnik GmbH	Reichenberger Str. 16	33335 Gütersloh	0 160/95 30 35 55
Müther-Bestattungen	Hirschweg 7-11	33335 Gütersloh	0 52 41/7 80 33
Nobilia	Waldstr. 53-57	33415 Verl	0 52 46/50 80
Schoppmann & Wellenbrink	Hans-Böckler-Str. 49	33334 Gütersloh	0 52 41/74 31 26

## RENOVIEREN, BAUEN, INNENEINRICHTEN...

Bildhaueratelier Ahlenkamp	Weidenweg 31	33335 Gütersloh	0 52 41/7 56 33
Blumen Hagenlücke	Schillerweg 11	33335 Gütersloh	0 52 09/32 19
Bussemas & Pollmeier	Berliner Str. 490	33330 Gütersloh	0 52 41/96 90 30
Declaro - Werbung und Beschriftung	Dieselstr. 28	33334 Gütersloh	0 52 41/92 51 70
Druckerei Tiemann	Grafenheider Str. 94	33729 Bielefeld	05 21 / 97 71 50
Eickholz Malerbetrieb	Eichendorffweg 11	33335 Gütersloh	0 52 09/9 19 16 25
Hensdiek Malerbetrieb	Meisenweg 2	33335 Gütersloh	0 52 41/7 50 05
Husemann	Gottlieb-Daimler-Str. 29	33334 Gütersloh	0 52 41/9 63 01
Joswieg Malerbetrieb GmbH	Ravensberger Bleiche 14	33649 Bielefeld	05 21/4 83 33
Köper Bauunternehmung	Lerchenweg 86	333415 Verl	0 52 46/ 61 39
FP Pieper Gerüstbau	Siemensstr. 9	33378 Rheda-Wiedenb.	0 52 42/96 60 00
Schönborn Holzbau	Nikolaus-Otto-Str. 8	33335 Gütersloh	01 71/107 56 44
Streng	Nordhorner Str. 35-45	33335 Gütersloh	0 52 41/7 40 20
Verlsteffen	Friedrichsdorfer Str. 42	33335 Gütersloh	0 52 41/7 97 80
Zimmermann Gruppe	Gottlieb-Daimler Str. 3-11	33334 Gütersloh	0 52 41/60 06-0
Rasenhof Wullengerd	Paderborner Str. 102	33335 Gütersloh	0 52 09/91 96 32
WSW Wälzlager	Ravensberger Bleiche 5	33649 Bielefeld	05 21/94 70 30

**MOBIL**

Autohaus Brinker	Haller Str. 79	33334 Gütersloh	0 52 41/9 60 10
Autohaus Koop	Dieselstr. 9	33334 Gütersloh	0 52 41/6 70 80
PGZ Prüf- und Gutachtenzentrum	Nikolaus-Otto-Straße 3	33335 Gütersloh	
Wittenstein GmbH	Isselhorster Str. 10-12	33335 Gütersloh	0 52 41/74 00 10

**LIFESTYLE / MODE**

HaarDrei	Meisenweg 2	33335 Gütersloh	0 52 41/7 4 96 75
Schmidt Mode mit Stil	Avenwedder Str. 71	33335 Gütersloh	0176 / 22 8989 60
Sport Weckenbrock	Südfeld 47	33428 Marienfeld	0 52 47/9 25 9-15

**GESUNDHEIT**

Rats-Apotheke	Avenwedder Str. 85	33335 Gütersloh	0 52 41/70 28 86
---------------	--------------------	-----------------	------------------

**FÜR DAS LEIBLICHE WOHL**

Eisdiele Pino	Friedrichsdorfer Str. 53	33335 Gütersloh	0 52 41/70 24 00
Elli-Markt	Friedrichsdorfer Str. 67 - 71	33335 Gütersloh	0 52 41/9 79 51
Feldmann Getränke	Postdamm 289	33335 Gütersloh	0 52 41/6 78 93
Genusswerk Höner	Alte Osnabrücker Str. 33	33335 Gütersloh	0 52 41/9 70 80
Friedrichsdorfer Wochenmarkt	Brackweder Str. 25a	33335 Gütersloh	0 52 09/98 08 14
Inter Grill	Friedrichsdorfer Str. 57	33335 Gütersloh	0 52 41/70 31 01
Steinhaus Tabak, Kaffee, Hygiene	Im Heidkamp 17	33334 Gütersloh	0 52 41/2 11 89-0
Warsteiner Getränke	Domring 4-10	59581 Warstein	0 29 02/88 0
Zum Taubenschlag	Brackweder Str. 14	33335 Gütersloh	0 52 09/21 24

**DEINE ZUKUNFT?  
BUNTI!**

**MACH DEINE AUSBILDUNG BEI UNS – JETZT STARTEN!**

Hensdiek GmbH • Meisenweg 2 • 33335 Gütersloh  
Tel.: 05241 75 005 • info@hensdiek.net

 **hensdiek**  
MALERBETRIEB

# SOUVERÄNER SIEG IN KIRCHLENGERN

RALF WEBER  
Text & Fotos



## DER SV AVENWEDDE ZEIGTE SICH IN GUTER FORM.

**Der SV Avenwedde musste beim Tabellenführer RW Kirchlengern antreten. Das war gewiss keine leichte Aufgabe. Diese Mannschaft hatte seit April 2025 kein Heimspiel mehr verloren.**

Umso beeindruckender war es, wie die Mannschaft von Miron Tadic sich präsentierte und in großen Teilen das Spiel bestimmte. Die Gastgeber nutzten gleich zu Beginn (3. Min.) eine Schwäche in der Abwehr zum 1:0. Der SV Avenwedde ließ in seinen Bemühungen, den Ausgleich zu erzielen, nicht nach und schaffte in der 14. Min. den 1:1 Ausgleich. Und, überhaupt machte der SVA ein sehr gutes Spiel und war in vielen Aktionen die bessere Mannschaft. Das zahlte sich auch in den vielen Torchancen aus. Ugur Pamuk war es dann, der den verdienten 2:1 Siegtreffer erzielte. Der Trainer und die mitgereisten Avenwedder Fans und auch die Mannschaft waren zufrieden und glücklich. Super, tolles und sehenswertes Spiel.



# UNSERE KURSZEITEN

## GRUNDSCHULE AVENWEDDE BAHNHOF

<b>Montag</b>	16.00 - 17.00 Uhr	Eltern-Kind-Turnen	Alice Czech
	17.00 - 18.00 Uhr	Grundschulsport (6-10 Jahre)	Irina Worngard
<b>Dienstag</b>	16.00 - 17.00 Uhr	Eltern-Kind-Turnen (1-3 Jahre)	Maira Voigt
	17.00 - 18.00 Uhr	Kinderturnen (3-6 Jahre)	Franziska Rudolph
<b>Donnerstag</b>	16.00 - 17.00 Uhr	Eltern-Kind-Turnen (1-3 Jahre)	Lena Pollmüller
	17.00 - 18.00 Uhr	Kinderturnen (3-6 Jahre)	Lena Pollmüller
<b>Freitag</b>	16.00 - 17.00 Uhr	Eltern-Kind-Turnen (1-3 Jahre)	Rahma Kaouach

## SPORTHALLE "ALTE ZIEGELEI"

<b>Mittwoch</b>	18.00 - 19.00 Uhr	Herrengruppe	Lars Schnitker
-----------------	-------------------	--------------	----------------

## KONTAKTE

Lars Schnitker	0175 / 2417246
Christa Witthoff	0175 / 4957560
Kerstin Bußmann	0163 / 7164826
Franziska Rudolph	01590 / 1442442
Christine Milleg	0176 / 66603884
Irina Wornard	0152 / 679 5091



- Gebäudetechnik
- Elektroinstallation
- PV-Anlagen
- EDV-Netzwerke
- Lichttechnik
- Antennenanlagen

ROLLRASEN GERMANY  
MADE IN GÜTERSLOH

BESUCHEN SIE  
UNS IN  
UNSEREM  
HOFLADEN

Paderborner Str. 102 | 33335 Gütersloh  
05209-919632 | www.rollrasen-owl.de

**Wullengerd**  
Rasenhof. Fertigrasen.

Der schnelle Weg  
zum grünen Garten

- Rollrasen
- Rasensamen
- Dünger
- Pinienrinden
- Erden
- und vieles mehr

Prima

**m.** 0160 95303555  
**t.** 05241 3076161  
**e.** info@murtovi.de

Reichenberger Str. 16  
33335 Gütersloh

Immer da, immer nah.

**PROVINZIAL**  
Die Versicherung der Sparkassen

Für Ihre Sicherheit bringen wir Höchstleistungen.  
Die Provinzial – zuverlässig wie ein Schutzengel.



Ihre Provinzial-Geschäftsstelle

**Elisabeth Cahmen**  
Avenwedder Straße 60  
33335 Gütersloh-Avenwedde  
Tel. 0 52 41/7 68 34, 7 32 33



www.blumen-hagenlueke.de

# Blumenhaus Hagenlücke

Floristik  
Gartenbau  
Baumschule

Schillerweg 11  
33335 Gütersloh  
Tel. 0 52 09 / 32 19

Wir kümmern uns um  
Ihre Versicherungs- und  
Finanzfragen!



LVM-Versicherungsagentur  
**Guido Braun**

Isselhorster Str. 229  
33335 Gütersloh  
Telefon 05241 79104  
info@g-braun.lvm.de  
https://g-braun.lvm.de



 **STEINHAUS**  
WASSERSPENDER · KAFFEESYSTEME | SEIT 1836

**Nachhaltige und kostengünstige  
Wasserversorgung**



Ihr regionaler Partner:

- ◆ Wasserspender
- ◆ Tafelwasseranlagen
- ◆ Kaffeeautomaten
- ◆ Bezahlssysteme
- ◆ Snacks und Süßwaren
- ◆ Kaffee und Tee namhafter Röstereien



Im Heidkamp 17  
33334 Gütersloh  
Tel: 05241-211 89 0  
info@steinhaus-gt.de  
www.steinhaus-gt.de



Schnell wissen,  
was es kostet:  
Bad- & Heizungsrechner  
auf unserer  
Homepage!



Kompetenz im Handwerk seit über 40 Jahren

# Versteffen Haustechnik GmbH

- Heizungs-, Lüftungs- und Sanitäranlagen
- Heizkesselauswechslung an einem Tag
- Reparatur- und Sanierungsarbeiten
- Öl- und Gasfeuerungskundendienst
- Regenerative Energien
- Notdienst

**Wir suchen:  
Meister, Gesellen,  
Auszubildende und  
Kundendienstmonteure  
(m/w/d)**

Friedrichsdorfer Str. 42 · 33335 Gütersloh  
Telefon 05241/797 80 · Fax 05241/757 64  
Mobil 0172/5207239 · 0172/5207240  
[www.versteffen-haustechnik.de](http://www.versteffen-haustechnik.de)



**strenge**

**IHR PARTNER FÜR  
INDUSTRIE & HANDWERK**

VERPACKEN  
REINIGEN  
HEBEN & ZURREN  
ARBEITSSCHUTZ



Mit dem Strenge-Team  
erfolgreich zum Sieg!



Bewirb Dich jetzt für Deine

**Ausbildung!**  
[www.strenge.de](http://www.strenge.de)

Strenge GmbH & Co. KG | Nordhorner Str. 35-45 | 33335 Gütersloh  
info@strenge.de | Tel: (05241) 74 02-0 | FAX: (05241) 74 02-190



☎ **05241 - 703101**

Jetzt telefonisch vorbestellen  
und die Speisen abholen.

Unsere Speisen und Getränke finden Sie auch unter [www.inter-grill.de](http://www.inter-grill.de)

Di - Do 11:30 - 14:30 und 17:00 - 21:00 Uhr  
Fr und Sa 11:30 - 14:30 und 17:00 - 21:30 Uhr  
Sonn - Feiertags 17:00 - 21:30 Uhr  
Montag Ruhetag

Friedrichsdorfer Straße 57 · Gütersloh/Avenwedde Bhf.



**Schmidt**  
Mode mit Stil

Erlebe  
hochwertige Mode,  
die so einzigartig  
ist wie Du.  
Exklusive  
Kollektionen jetzt  
entdecken!  
Größen 34-56

**ÖFFNUNGSZEITEN**  
DI., DO., FR. 9-18 UHR  
MI., SA 9-14 UHR  
Avenwedder Straße 71  
33335 Gütersloh

MILANO **MAC** **BINKS** DORISSTREICH.  
Smith&Soul HeartKiss.

# RATS+APOTHEKE

## GESUND IN GÜTERSLOH

Inh. Timo Osiewacz e.K. - Avenwedder Str. 85 - 33335 Gütersloh

**Haar**  
Birgit Dreisilker

**Meisenweg 2**  
**Tel. 0 52 41/70 49 675**

*Öffnungszeiten:*  
*Mo.–Fr. 7.30–19.30 Uhr*  
*Sa. 7.30–13.30 Uhr*

**GÜNSTIGER HERREN- UND KINDERHAARSCHNITT AM MONTAG!**

**TANKSTELLE**

# GTB

- Heizöl schwefelarm
- Dieselkraftstoff
- Ad Blue
- Tankautomat
- Super E5
- Super E10
- Super Plus
- Waschportal

**GT-Brennstoffvertrieb Wittenstein GmbH**

Isselhorster Str. 10-12 · 33335 Gütersloh · Tel.: 05241 740010

[www.gtbrennstoffe.de](http://www.gtbrennstoffe.de) · [info@gtbrennstoffe.de](mailto:info@gtbrennstoffe.de)

# ALTE ZEITEN



Mitgliederehrung von 1998



Vorstand von ????

1. Mannschaft von 1998



Jugendabteilung  
von 1998



**Auch  
unsere  
Plaketten  
sind  
rund**



# PGZ

Prüf- und Gutachten-Zentrum

**Als GTÜ-Vertragspartner bieten wir:**

**Amtliche Hauptuntersuchung (HU)** gemäß §29 StVZO

**Abgasuntersuchung (AU)** gemäß §47a StVZO

**Änderungsabnahmen** gemäß §19.3 StVZO

**Als Sachverständige bieten wir:**

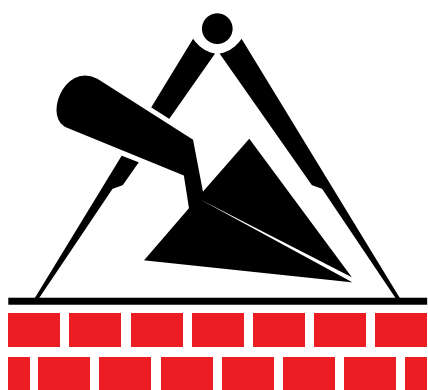
**Schadengutachten · Fahrzeugbewertung**

**PGZ Prüf- und Gutachtenzentrum**

**Nikolaus-Otto-Straße 3 · 33335 Gütersloh  
(im Hause Gehele)**

**Öffnungszeiten: Mo-Fr 8-17 Uhr**

**über 50 Jahre**



# KÖPER

GmbH & Co.KG

## Bauunternehmung

Maurer & Betonbaumeister

**Keller, Neu-, An- und Umbau, Industriebau  
Altbausanierung, Erd- und Kanalarbeiten**

**Lerchenweg 86 | 33415 Verl | Tel. 0 52 46- 61 39  
Mobil: 01 72- 372 80 20 | udo-koeper@t-online.de**

# WSW



WÄNDE + BÖDEN

MALERBETRIEB  
**EICKHOLZ**

MALER- UND BODENBELAGSARBEITEN

**Philipp Eickholz**

Eichendorffweg 11 · 33335 Gütersloh  
Tel. 0 52 09 919 16 25 · Fax 0 52 09 904 16 26

[www.malerbetrieb-eickholz.de](http://www.malerbetrieb-eickholz.de)

## TOLLE AUTOS

- › Neuwagen
- › EU-Neuwagen
- › Jahreswagen
- › Vorführwagen
- › Gebrauchtwagen

## STARKER SERVICE

- › Reifenservice
- › Inspektion HU/AU
- › Unfallabwicklung
- › Mietwagen
- › Zubehör u.v.m.

Tel.: 05241/9601-0  
[www.autohaus-brinker.de](http://www.autohaus-brinker.de)

**50** *Autohaus*  
**BRINKER**

**Zuverlässig. Menschlich. Fair.**



**ŠKODA**



**Audi**  
Service



**Service**



**Nutzfahrzeuge**  
Service

volksbankinostwestfalen.de



**Das Team ist der Star.**

**Morgen kann kommen.**

Wir machen den Weg frei.

Spaß und Erfolg entstehen nur  
gemeinsam. Wir machen uns  
stark für Ostwestfalen.

**Volksbank  
in Ostwestfalen**



**Husemann**  
Stark in Strom und Technik

**Gemeinsam klotzen,  
statt einsam kleckern!**

**HTEAM**

Jetzt Ausbildung starten!

[www.husemann.de/hteam](http://www.husemann.de/hteam)

**strenge**

[www.strenge.de](http://www.strenge.de)