



SV Aktuell

SPORTWERBUNG GBR

AUSGABE

12

2025/2026



SV Avenwedde : TuS Dornberg

Sonntag 26.04.2026 15.00 Uhr

www.svavenwedde.de

strenge

www.strenge.de



**Locker am Ball
bleiben.**

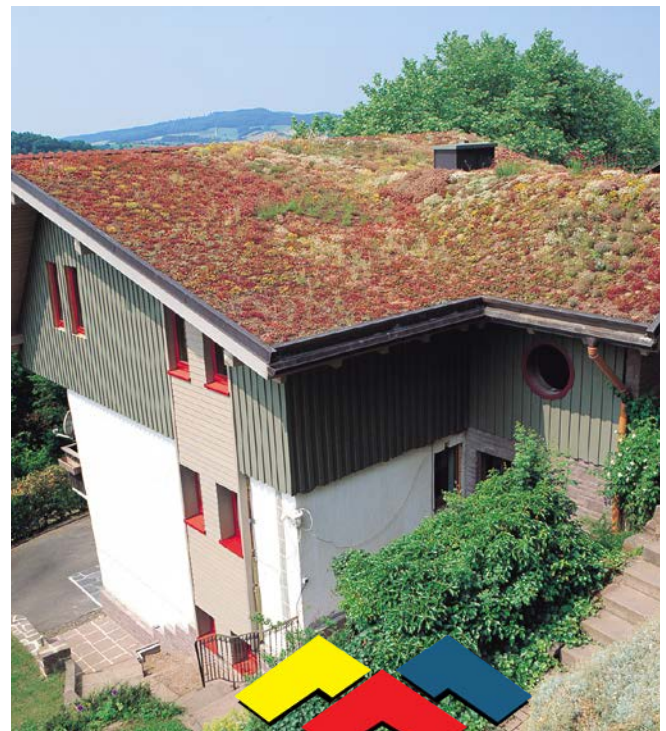
**In einer starken
Einheit.**

Sport schafft Barrieren ab. Sport fördert das Gefühl von Verbundenheit. Und das führt zu mehr Gemeinwohl. Um dieses auch in der Region weiter wachsen zu lassen, unterstützen wir Vereine und junge Talente des Fußballs. Mehr Informationen zu unserem Engagement finden Sie unter sparkasse.de

Weil's um mehr als Geld geht.



Sparkasse



Dachbegrünung - Natur auf Ihrem Dach!

Begrünte Dächer sind schön, klimafreundlich und sparen Kosten!



Die Baustoff-Partner

Bussemas - Pollmeier - Zierenberg

33415 Verl
Oststr. 188
Tel. 05207 990-0

33334 Gütersloh
Hans-Böckler-Str. 25-27
Tel. 05241 5001-0

33334 Gütersloh
Berliner Str. 490
Tel. 05241 969030

33428 Harsewinkel
Franz-Claas-Str. 11
Tel. 05247 9239-0

33719 Bielefeld
Lübberbrede 10
Tel. 0521 92623-0

CRUNCH TIME IN DER LANDESLIGA STAFFEL 1

**Hallo und herzlich willkommen
zum heutigen Heimspiel des SV Avenwedde von 1925 e.V.**

Dass die Mannschaft imstande ist, gegen jeden Gegner mitzuhalten, hat sie am vergangenen Wochenende gezeigt. Beim SC Herford erkämpfte sich das Team ein Unentschieden. Die Herforder hatten zwar mehr Ballbesitz, konnten aber keine klaren Torchancen kreieren. Im Gegenteil: Wir haben immer wieder gezielt kleine Nadelstiche gesetzt.

Das sah im letzten Heimspiel noch anders aus. Da wurde zu wenig aus den vorhandenen Chancen gemacht – teilweise fast fahrlässig vergeben. Das muss heute besser und konsequenter genutzt werden.

Der heutige Gegner ist der TuS Dornberg. Die Dornberger stehen aktuell auf dem 4. Tabellenplatz und machen sich noch berechtigte Hoffnungen nach oben, denn bis zur Spitze sind es nur drei Punkte. Doch auch wir brauchen die Punkte, um den Abstand nach unten zu vergrößern.

Das wird keine leichte Aufgabe. Da muss jeder für den anderen mitkämpfen und alles auf dem Platz lassen – für die Mannschaft. Wenn uns das gelingt, bin ich mir sicher, dass auch Dornberg vor eine schwere Aufgabe gestellt wird und die Punkte in Avenwedde bleiben.

Nun begrüße ich unsere Gäste vom TuS Dornberg sowie unsere Schiedsrichter und wünsche dem Spiel einen sportlich fairen Verlauf. Allen Mannschaften des SV Avenwedde wünsche ich ein erfolgreiches Wochenende.

Kurze Info:

Für alle Tischtennis-Begeisterten – oder die, die einfach mal spielen möchten: Jeden Dienstag ab 19:30 Uhr in der Turnhalle der Grundschule Avenwedde Bahnhof. Jeder ist willkommen! Von der 2. und 3. Mannschaft gibt es wie immer an anderer Stelle mehr.



René Schuster
1. Vorsitzender



nobilialia®



Entdecken Sie das nächste Level der nobilia Kollektion:
www.nobilialia.de

Eine Küche zum Anfassen.



Anti-Fingerprint-Fronten von nobilia

Wer eine elegante und dabei pflegeleichte Optik schätzt, darf sich von unseren hochwertigen Küchenoberflächen begeistern lassen.

Der matte Look wirkt nicht nur fantastisch, sondern überzeugt auch mit praktischen Anti-Fingerprint-Eigenschaften.

Darüber hinaus besteht die Melaminspanplatte unserer Senso zu 100 % aus recyceltem Material und ist zudem vollständig recycelbar.

Somit in jeder Hinsicht eine gute Wahl!



WICHTIGE PUNKTE UM KLASSENERHALT



**Ali Kemal
Calisan**

Sportlicher Leiter

Hallo liebe SVAktueller-Leser, nach dem wichtigen Erfolg gegen Heide Paderborn wollte unsere Mannschaft im darauffolgenden Spiel gegen den Tabellenletzten SVKT Minden den nächsten Schritt in Richtung Klassen-erhalt machen. Die Zielsetzung war klar: Ein Sieg sollte her. Doch die Partie entwickelte sich schwieriger als erhofft.

In der 62. Minute gerieten wir durch einen individuellen Fehler mit 0:1 in Rückstand. Die Mannschaft zeigte jedoch eine starke Reaktion und kam nur kurze Zeit später durch einen platzierten Abschluss von T. Kutluhan zum verdienten Ausgleich. In der Folge erspielten wir uns mehrere gute Torchancen, konnten diese jedoch nicht konsequent nutzen. Besonders bitter: In der 93. Minute wurde uns nach einer mustergültigen Vorlage von Ugur P. die große Möglichkeit zum Siegtreffer geboten, doch aus kurzer Distanz wollte der Ball nicht über die Linie. So mussten wir uns am Ende mit einem Punkt zufriedengeben.

Im anschließenden Auswärtsspiel beim aufstiegsambitionierten SC Herford war aufgrund zahlreicher Ausfälle eine taktische Umstellung notwendig. Die Mannschaft setzte die Vorgaben diszipliniert um, stand defensiv kompakt und ließ dem Gegner nur wenige klare Torchancen zu. Mit großem Einsatz hielten wir den Druck des Gegners über weite Strecken vom eigenen Tor fern. Zwar ergaben sich einige vielversprechende Kontermöglichkeiten, diese konnten jedoch nicht sauber zu Ende gespielt werden. Unter dem Strich nehmen wir einen wichtigen Auswärtspunkt mit, mit dem wir sehr zufrieden sind.

Nun richtet sich der Fokus auf das kommende Spiel gegen unseren Nachbarn aus dem Bielefelder Westen, den TuS Dornberg. Wir heißen unsere Gäste herzlich willkommen, die eine starke Rückrunde spielen und mit viel Selbstvertrauen antreten werden.

Wir freuen uns auf ein spannendes Derby und wünschen allen Zuschauern ein faires und unterhaltsames Spiel.

**JETZT
PROBIEREN**

FAMILIENTRADITION
SEIT  1753

Warsteiner

NATUR RADLER

ZITRONE



RÜCKSCHLAGSERIE UND BLICK NACH VORN

NICO SIEBART

Betreuer 2. Mannschaft

Liebe Zuschauer,
am vergangenen Wochenende mussten wir leider die vierte Niederlage in Folge einstecken. Das ist sicher nicht unser Anspruch und wir haben uns für die Rückrunde eigentlich wesentlich mehr vorgenommen. Nun müssen wir unsere Ziele ein wenig revidieren, Platz 5 oder 6 der Tabelle anzugreifen. Das Minimalziel, der Klassenerhalt, sollte bei 10 Punkten Vorsprung in den verbleibenden Spielen normalerweise nicht mehr in Gefahr geraten. Nun wollen wir wieder in die Spur finden und in den verbleibenden sechs Saisonspielen noch so viele Punkte wie möglich holen.

Zwar haben wir bei der 3:2-Auswärtsniederlage in Westerwiehe am letzten Sonntag wieder nichts Zählbares mitnehmen können, jedoch lässt die gezeigte Leistung wieder hoffen, in Kürze die Negativserie stoppen zu können. Lange Zeit zeigten wir eine gutes und vor allem einsatzfreudiges Spiel. Die knappe Halbzeitführung drehten die Westwieher innerhalb kurzer Zeit durch zwei Distanzschüsse. Wir drängten bis zum Schluss weiter auf den Ausgleich, aber ein zweifelhafter Elfmeter gegen

uns begrub dann endgültig alle Hoffnungen auf einen Punkt. Der Anschlußtreffer zum 3:2 mit der letzten Aktion war dann nur noch Ergebniskosmetik. Trotz der Niederlage haben wir, entgegen den drei Partien zuvor, wieder eine engagierte Teamleistung mit viel Einsatz auf den Platz gebracht.

Diese Leistung gilt es nun erneut abzurufen. Der heutige Gegner TSG Harsewinkel steht derzeit auf Platz 6 der Tabelle und die Ergebnisse sind in der Rückrunde sehr schwankend. So sehen wir auf jeden Fall die Chance, mit einer guten Teamleistung gegen den Gegner bestehen zu können. Leider werfen uns viele Ausfälle von Woche zu Woche immer wieder ein wenig aus der Bahn. Wir müssen immer wieder gravierende Wechsel in der Startelf vornehmen, was die Abläufe natürlich nicht vereinfacht und ein weiteres Einspielen unmöglich macht. Trotz alledem spielen wir meiner Meinung nach eine gute Saison, lediglich die letzten Wochen stockt der Motor ein wenig. Mit nun zwei Heimspielen am Stück wollen wir uns noch einmal aufbäumen, um am Ende der Saison, unabhängig der Tabellenplatzierung ein positives Fazit ziehen zu können.



joswieg
Malerbetrieb GmbH



Im Sommer kühl im Winter warm – Wärmedämmung von joswieg

Joswieg Malerbetrieb ist Spezialist für:

- Malerarbeiten jeglicher Art
- Fassadenanstriche
- Industriefassaden (Innen und Außen)
- Wärmedämmverbundsysteme

joswieg malerbetrieb • Ravensberger Bleiche 14 • 33649 Bielefeld
Telefon: +49(0)521/48333 • www.joswieg.de • info@joswieg.de

HERREN TABELLEN

1. MANNSCHAFT LANDESLIGA

Platz	Mannschaft	Spiele	g	u	v	Torverhältnis	Differenz	Punkte
1.	FC RW Kirchlengern	24	13	5	6	54 : 34	20	44
2.	SC Herford	24	12	7	5	47 : 30	17	43
3.	VfB Schloß Holte	24	11	9	4	55 : 35	20	42
4.	TuS Dornberg	24	12	5	7	60 : 47	13	41
5.	TuS Lohe	24	11	4	9	59 : 56	3	37
6.	Delbrücker SC	24	10	6	8	47 : 38	9	36
7.	FC Bad Oeynhausen	24	10	5	9	45 : 41	4	35
8.	SV Heide Paderborn	24	9	6	9	47 : 43	4	33
9.	Post TSV Detmold	24	8	9	7	41 : 41	0	33
10.	SF DJK Mastbruch	24	9	6	9	38 : 53	-15	33
11.	Hövelhofer SV	24	8	8	8	44 : 43	1	32
12.	BV Bad Lippspringe	24	7	8	9	48 : 50	-2	29
13.	SV Avenwedde	24	8	5	11	33 : 40	-7	29
14.	SVKT 07 Minden	24	6	6	12	29 : 42	-13	24
15.	1. FC Nieheim	24	5	6	13	41 : 68	-27	21
16.	FC Lübbecke	24	2	7	15	32 : 59	-27	13

2. MANNSCHAFT KREISLIGA A

Platz	Mannschaft	Spiele	g	u	v	Torverhältnis	Differenz	Punkte
1.	Tur Abdin Gütersloh	24	18	3	3	95 : 37	58	57
2.	GW Langenberg-Benteler	24	14	5	5	84 : 46	38	47
3.	Victoria Clarholz II	24	14	5	5	55 : 41	14	47
4.	Germania Westerwiehe	24	13	5	6	64 : 46	18	44
5.	SV Schwarz-Gelb Bokel	24	12	7	5	61 : 39	22	43
6.	TSG Harsewinkel	24	9	9	6	68 : 47	21	36
7.	Herzebrocker SV	24	10	5	9	58 : 47	11	35
8.	FSC Rheda II	24	9	7	8	53 : 53	0	34
9.	TuS Westf. Neuenkirchen	24	10	2	12	58 : 54	4	32
10.	FC Sürenheide 1976	24	9	3	12	45 : 50	-5	30
11.	SCW Liemke	24	8	4	12	53 : 56	-3	28
12.	SV Avenwedde II	24	8	4	12	55 : 71	-16	28
13.	Aramäer Rheda-Wiedenbrück	24	8	2	14	38 : 65	-27	26
14.	VfL Rheda	24	7	4	13	45 : 60	-15	25
15.	FC Kaunitz II	24	6	0	18	38 : 102	-64	18
16.	Rot-Weiss St. Vit	24	2	5	17	32 : 88	-56	11

3. MANNSCHAFT KREISLIGA C

Platz	Mannschaft	Spiele	g	u	v	Torverhältnis	Differenz	Punkte
1.	FC Sürenheide 1976 II	16	12	4	0	65 : 19	46	40
2.	Gütersloher TV	16	10	2	4	43 : 32	11	32
3.	Yildizspor 1968 Rheda	16	9	2	5	52 : 30	22	29
4.	FC Dardania Gütersloh	15	8	4	3	40 : 21	19	28
5.	Yildizspor 1968 Rheda II	16	7	4	5	34 : 29	5	25
6.	SV Spexard III	16	6	4	6	23 : 23	0	22
7.	Viktoria Rietberg II	16	6	3	7	27 : 44	-17	21
8.	TSG Harsewinkel III	16	5	4	7	43 : 37	6	19
9.	SV Avenwedde III	16	5	1	10	35 : 47	-12	16
10.	Anadoluspor Harsewinkel	15	4	3	8	33 : 47	-14	15
11.	Herzebrocker SV III	15	4	1	10	37 : 38	-1	13
12.	SV Schwarz-Gelb Bokel II	15	1	2	12	16 : 81	-65	5

TISCHTENNIS AB 50 BEIM SVA

Du hast Lust, in Bewegung zu bleiben, dich sportlich zu betätigen – ganz ohne Leistungsdruck, aber mit Spaß und netten Leuten?

Der SV Avenwedde plant ein neues Angebot: Tischtennis für alle ab 50 Jahren. Gespielt werden soll einmal wöchentlich in lockerer Runde – ohne Wettkampfstress, dafür mit viel Freude an Bewegung, Koordination und Gemeinschaft.

Geplanter Termin: Dienstags von 19:30 bis 21:00 Uhr

Ort: Sporthalle der Grundschule Avenwedde Bahnhof, Albertus-Magnus-Straße 11A, 33335 Gütersloh

Tischtennis eignet sich ideal, um auch im Alter aktiv zu bleiben – es fördert Reaktionsvermögen, Beweglichkeit und macht einfach Spaß. Vorkenntnisse brauchst du keine – nur Lust mitzumachen.

Bevor wir starten, wollen wir herausfinden, ob Interesse besteht.

Wenn du dir vorstellen kannst, dabei zu sein, oder einfach Fragen hast, melde dich gerne bei:

Rainer Barthel – 01590 3779528

Wir freuen uns auf deine Rückmeldung. Je mehr sich melden, desto schneller kann's losgehen.

A promotional graphic for table tennis. It features a blue background with a yellow brushstroke at the top. On the left is the SV Avenwedde logo, a shield with a bird and the year 1925. In the center, the text 'Tischtennis ab 50' is written in large white and yellow letters, with 'Bewegung, Spaß und Gemeinschaft' below it. On the right, a red table tennis paddle with a white ball is shown. At the bottom, there is a yellow brushstroke containing the contact information for Rainer Barthel.

Neues Angebot

SV AVENWEDDE 1925

Tischtennis ab 50
Bewegung, Spaß und Gemeinschaft

Dienstags, 19:30 – 21:00 Uhr • Alle sind willkommen!

Sporthalle Grundschule Avenwedde Bahnhof
Albertus-Magnus-Straße 11A, 33335 Gütersloh.

Rainer Barthel: 01590 3779528

JUGEND TABELLEN

A-JUGEND

Platz	Mannschaft	Spiele	g	u	v	Torverhältnis	Differenz	Punkte
1.	JSG Mastholte/ Westenholz	7	7	0	0	36 : 12	24	21
2.	Herzebrocker SV	7	4	2	1	14 : 7	7	14
3.	VfL Rheda	7	4	1	2	26 : 15	11	13
4.	Tur Abdin Gütersloh	7	3	3	1	24 : 18	6	12
5.	SV Germania Westerwiehe	7	2	3	2	17 : 16	1	9
6.	SW Sende	7	2	1	4	21 : 25	-4	7
7.	Rot-Weiss St. Vit	7	1	0	6	18 : 37	-19	3
8.	SC Eintracht Gütersloh (9er)	7	0	0	7	9 : 35	-26	0
9.	SV Avenwedde zg.	0	0	0	0	0 : 0	0	0

B-JUGEND

Platz	Mannschaft	Spiele	g	u	v	Torverhältnis	Differenz	Punkte
1.	JFV Lohe-Bad Oeynhausen	16	15	1	0	81 : 13	68	46
2.	SC Halle	16	12	3	1	52 : 19	33	39
3.	VfL Theesen II	16	10	2	4	46 : 27	19	32
4.	Post-TSV Detmold	16	9	0	7	46 : 25	21	27
5.	JFV Lippe	16	7	4	5	31 : 20	11	25
6.	VfL Mennighüffen	16	7	3	6	42 : 28	14	24
7.	FC Preußen Espelkamp	16	7	3	6	48 : 44	4	24
8.	SC Bielefeld 04/ 26	16	6	1	9	42 : 42	0	19
9.	SV Avenwedde	16	4	2	10	23 : 60	-37	14
10.	VfB Schloß Holte II	16	4	0	12	28 : 57	-29	12
11.	JSG FC Lübbecke 'Lübbecker Land'	16	3	2	11	26 : 78	-52	11
12.	SVKT 07 Minden	16	0	3	13	14 : 66	-52	3

C-JUGEND

Platz	Mannschaft	Spiele	g	u	v	Torverhältnis	Differenz	Punkte
1.	SuS Kaiserau	16	11	2	3	52 : 25	27	35
2.	Hammer SpVg II	16	11	1	4	43 : 25	18	34
3.	TuRa Elsen	16	9	3	4	46 : 31	15	30
4.	FC Gütersloh	16	8	4	4	40 : 26	14	28
5.	SV Lippstadt 08 II	16	8	3	5	39 : 19	20	27
6.	TuS Lipperode	16	9	0	7	32 : 40	-8	27
7.	SC Verl II	16	6	4	6	39 : 31	8	22
8.	SV Westfalia Rhynern	16	7	1	8	33 : 29	4	22
9.	SC Wiedenbrück II	15	5	4	6	30 : 32	-2	19
10.	SV Avenwedde	16	4	1	11	33 : 47	-14	13
11.	FSC Rheda	15	4	1	10	25 : 41	-16	13
12.	JSG Lippetal	16	0	2	14	12 : 78	-66	2

D-JUGEND

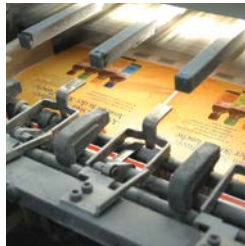
Platz	Mannschaft	Spiele	g	u	v	Torverhältnis	Differenz	Punkte
1.	FC Gütersloh II	11	10	0	1	36 : 11	25	30
2.	FC Gütersloh	11	9	0	2	44 : 12	32	27
3.	SC Verl II	11	8	0	3	58 : 18	40	24
4.	TuS Friedrichsdorf	11	6	2	3	26 : 23	3	20
5.	SC Wiedenbrück II	11	4	2	5	24 : 25	-1	14
6.	SV Avenwedde	11	4	1	6	27 : 25	2	13
7.	VfB Schloß Holte II	11	3	3	5	18 : 37	-19	12
8.	FSC Rheda	11	3	2	6	17 : 34	-17	11
9.	FC Gütersloh III	11	2	2	7	14 : 31	-17	8
10.	SG Bokel	11	0	0	11	8 : 56	-48	0

Stark in der Region – Stark für die Region

Als Druckerei bilden wir das letzte Glied in der Produktionskette. Knapp bemessene Herstellungszeiten gehören für uns zum Tagesgeschäft.

Viele Elemente sind notwendig, um diese tägliche Herausforderung zu bestehen: Gut eingespielte Arbeitsabläufe, motivierte Mitarbeiter sowie ein auf dem Stand der Technik befindlicher Maschinenpark, mit dem alle Arbeitsschritte effizient gemeistert werden können und natürlich ein klares Bekenntnis zur Dienstleistung am Kunden.

Das Zusammenspiel dieser Elemente bildet die Basis für Qualität, Flexibilität, Servicestärke und Schnelligkeit und ist damit Grundlage unserer Unternehmensphilosophie.



Das Zeichen für verantwortungsvolle Waldwirtschaft

Produktion auch klimaneutral möglich

Druckerei Tiemann
GmbH + Co. KG

Grafenheider Str. 94
D-33729 Bielefeld

Fon: 0521.97715-0
Fax: 0521.97715-10

www.druckerei-tiemann.de
info@druckerei-tiemann.de



Seit 1979 produzieren wir
handwerklich unser Eis,
täglich frisch und aus
Naturprodukten hergestellt



Eiscafé Pino

Friedrichsdorfer Str. 53
33335 Gütersloh



+49 (0)5241 702400



eiscafepero@gmail.com



Scannen Sie den
QR-Code mit Ihrem
Smartphone, um
das digitale Menü
anzuzeigen

DIE ERSTE MANNSCHAFT

PUNKTGEWINN BEIM TABELLENZWEITEN SC HERFORD

RALF WEBER
Text & Fotos



DIE ABWEHR DES SVA WAR DER GARANT FÜR DAS 0:0

Ein 0:0 beim Tabellenzweiten SC Herford, das kann sich sehen lassen und war hoch verdient. Dank der stabilen Abwehr wurde das Ergebnis erzielt.

Die Gastgeber hatten leichte Vorteile im Angriffsspiel. Der SVA hielt dagegen und ließ kaum eine Torchance der Herforder zu. Das gleiche galt auch für den SV Avenwedde. Zur Halbzeit gingen beide Mannschaften mit 0:0 in die Kabine. In der zweiten Hälfte das gleiche Spiel: beide Teams erspielten sich kaum eine nennenswerte Torchance. Zwar bemühte sie der SV Avenwedde, spielte gut zum gegnerischen Tor, konnte aber keinen Treffer landen. Am Ende blieb es beim Unentschieden und Avenwedde war mit dem Punktgewinn zufrieden, denn die Mannschaft hatte ein gutes Spiel gemacht.



WORTE WIE TORE FUSSBALLERZITATE

»Ich bin nicht der Messias,
ich habe nur zwei Jahre Vertrag.«

José Mourinho

»Wenn wir Glück haben, schießen
wir ein Tor mehr als der Gegner.«

Johan Cruyff

»Ich bin ein Trainer, kein Magier.«

Jürgen Klopp

»Ich habe keine Zeit für schlechte Laune.«

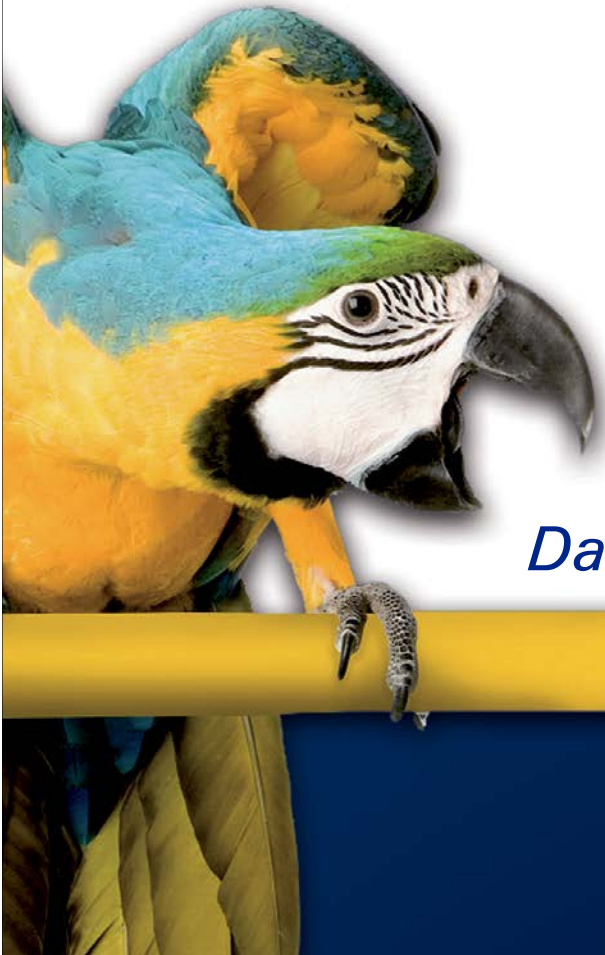
Otto Rehhagel

»Die Leute sagen immer, ich sei arrogant.
Dabei bin ich nur der Beste.«

Zlatan Ibrahimović

»Ich weiß nicht, was ich mache,
aber ich mache es mit Leidenschaft.«

Eurico Gaspar Dutra



Direkt an der B 61.

Das Beste für Ihre Werbung.

Tel. 05241 - 925 17 0

www.declaro.de



Eure Partneren für den Sieg!



Elli-Markt Avenwedde
Friedrichsdorferstr. 67 - 71
33335 Gütersloh

Öffnungszeiten
Mo. - Sa. von 7 bis 21 Uhr

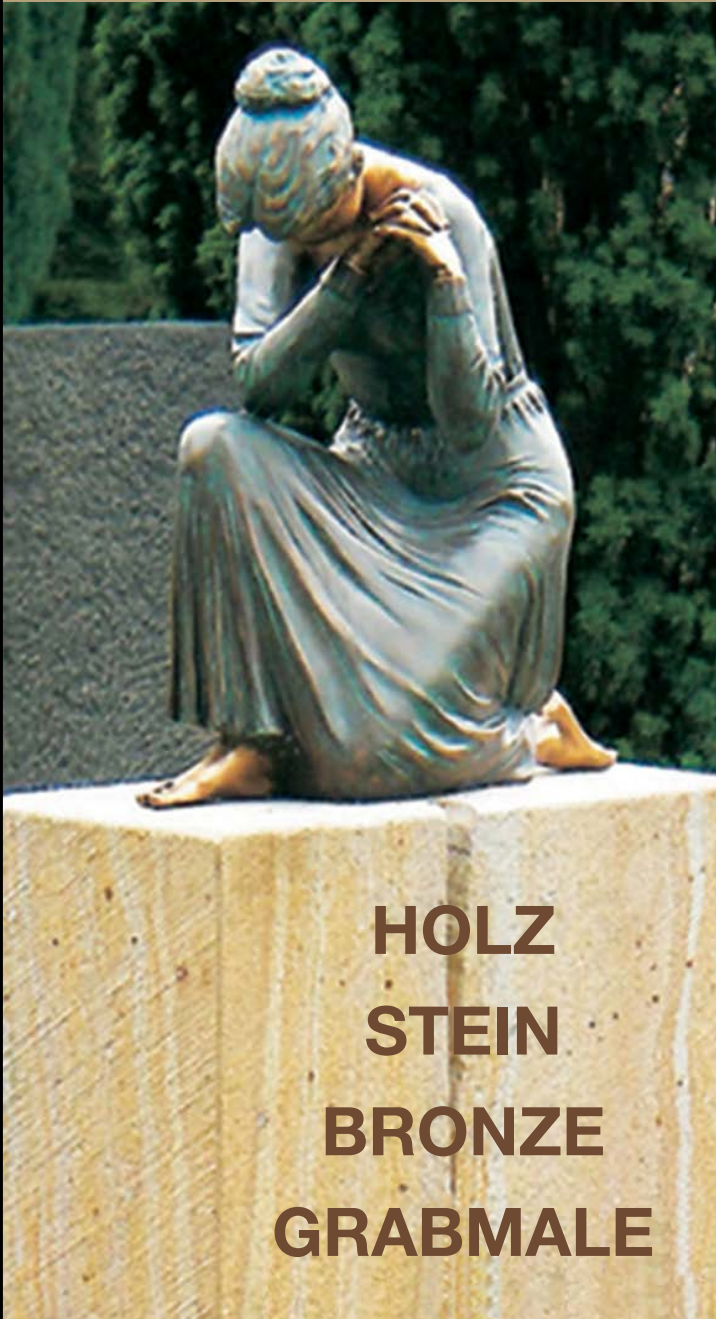


mein Kaufhaus

sb LÜNING Avenwedde
Albertus-Magnus-Straße 6
33335 Gütersloh-Avenwedde

Öffnungszeiten
Mo. - Fr. von 9 bis 19 Uhr
Sa. von 9 bis 18 Uhr

BILDHAUVERATELIER AHLENKAMP



**HOLZ
STEIN
BRONZE
GRABMALE**

Inh. Sylvia Ahlenkamp-Geisler

Weidenweg 31
33335 Gütersloh

Telefon 052 41 / 7 56 33

Mail: s.ahlenkamp-geisler@gmx.de

MESKEN
TISCHLEREI GMBH

Fachbetrieb für Gebäudesicherheit
und Partner der Initiative

KEINBRUCH



**SIND SIE SICHER, DASS SIE
KEINEN UNGEBETENEN BESUCH
BEKOMMEN?**

Wir beraten Sie gerne zu:

- Sicherheitsfenstern und -Türen
- Nachrüstung mit Sicherheits-
beschlägen

MESKEN
TISCHLEREI GMBH

Friedrichsdorfer Str. 54
33335 Gütersloh
Tel.: 05241 / 9769-0
www.mesken-gt.de

www.einbruchschutz-mesken.de



DER VORSTAND

1. VORSITZENDER

René Schuster
Tel: 0176 / 57 93 17 52

2. VORSITZENDER

Gerhard Bußmann
Tel: 01573 / 8 45 21 23

3. VORSITZENDER

Michael Knossalla
Tel: 0175 / 2 01 72 29

1. GESCHAFTSFÜHRER

Nico Siebart
Tel: 0170 / 3 05 93 38

JUGENDVORSITZ

Dominik Rehpöhler
Tel: 0160 / 94 60 75 93

FUSSBALLOBMANN

Lars Bußmann
Tel: 01577 / 4 12 35 96

SCHATZMEISTER

Kerstin Bußmann
Tel: 0163 / 7 16 48 26

SPORTLICHER LEITER 1. MANNSCHAFT

Ali Calisan
Tel: 0176 / 62 10 89 69

KONTAKT

ADRESSE:

SV Avenwedde 1925 e.V.
Gazellenweg 16
33335 Gütersloh
info@svavenwedde.com

ALTE ZIEGELEI:

Tel: 0 52 09 / 57 21 (Uwe Kohlbeck)
Mobil: 0157 / 38 82 58 48

SVA GESCHÄFTSTELLE/ SPORTHEIM:

Tel: 0 52 41 / 70 36 30

MITGLIEDSCHAFT

Wenn Sie dem SV Avenwedde beitreten möchten, können Sie auf unserer Internetseite www.svavenwedde.de eine Beitrittserklärung und eine Einzugs-ermächtigung im pdf-Format herunterladen ODER sprechen Sie uns einfach an.

BEITRÄGE:

1. Erwachsener 130,- €
2. Erwachsener 125,- €
1. Kind 100,- €
2. Kind 95,- €
3. Kind 90,- €

Jugendliche 110,- €
Studenten 90,- €
Rentner 90,- €
Familienbeitrag 180,- €
Schiedsrichter beitragsfrei

IMPRESSUM

HERAUSGEBER:

Avenwedder Sportwerbung GbR

VERANTWORTLICH INHALT:

Avenwedder Sportwerbung GbR
(Für Artikel, Spielberichte, Rechtschreibung, Grammatik etc. sind die angegebenen Autoren verantwortlich)

WERBUNG:

Joachim Schuster
Telefon 0 52 41 / 7 51 89

GRAFIK, LAYOUT:

ess:zett design
sieweke@esszett-design.de

DRUCK & WEITERVERARBEITUNG:

Druckerei Tiemann GmbH & Co. KG
Grafenheider Str. 94 | 33729 Bielefeld

Telefon 0521 / 97715-0

Telefax 0521 / 97715-10

www.druckerei-tiemann.de



**AUF 2000M² VERKAUFSFLÄCHE
DIE GRÖSSTE SPORTAUSWAHL
IM KREIS GÜTERSLOH**

**SPORT
WECKENBROCK**

Südfeld 47 • 33428 Marienfeld
Tel.: 0 52 47 / 9 25 9-15 • sport-weckenbrock.de



Holzbau Schönborn

Zimmereibetrieb & Holzbau

Neubau | Umbau | Sanierung
Wärmedämmung | Modernisierung
Trockenbau | Innenausbau
Dachstuhlbau | Dachstuhlrenovierung

Nikolaus-Otto-Straße 8 | 33335 Gütersloh | Telefon 0171 1075644

UNSER KADER

BETREUERSTAB



**MIRON
TADIC**
Trainer



**PATRICK
PLUCINSKI**
Co-Trainer



**EDIN
MUJALA**
Torwart-Trainer



**MARVIN
FRENZ**
Fitnessstrainer



**ALI KEMAL
CALISAN**
Sportlicher Leiter



**SEBASTIAN
MAHNE**
Betreuer



**CHRISTOPHER
NIEHAUS**



**PIT
HANHÖRSTER**



**LEARD
HASANI**



**LEVENT
CAPLAN**



**PATRICK
PLUCINSKI**



**NWAKAMMA
CHUKWUKA JUN.**



**FILIPPO
MATEOS NIMITZ**



**HANNES
BRAUN**



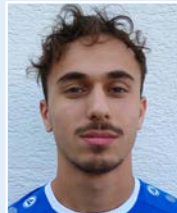
**ARLIND
KAMEROLLI**



**UGUR
PAMUK**



**LUKAS
ÖKSÜZ**



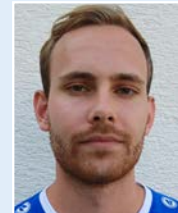
**MUHAMMED
MÜNIP GÜL**



**MEDIN
CAVCIC**



**NICO
SCHÜRMAN**



**NIKLAS
KIRCHGESSNER**



**SAMUEL
KANBER**



**SVEN
OBERSCHELP**



**OSAIGBOVO
DWAIN HENRY JUN.**



**TUNAY MERT
KUTLUHAN**



**TURGAY
DUNDAR**



**RIEK
JÜRGEN-EHLERS**



**JOONA
QUEROBER**



**KEVIN ALESSANDRO
MATULIN**



ZIMMERMANN
AUS TRADITION NACHHALTIG

**DU FINDEST, DASS MAN
ABFÄLLE UMWELTGERECHT
ENTSORGEN SOLLTE?
WIR AUCH!**

VERWERTUNG UND ENTSORGUNG NACH DEM KREISLAUFWIRTSCHAFTSGESETZ

SEIT ÜBER 60 JAHREN SIND WIR ALS FAMILIENUNTERNEHMEN MIT STAMMSITZ IN GÜTERSLOH AUF DIE BEHANDLUNG, VERWERTUNG UND ENTSORGUNG VON SONDERABFÄLLEN SPEZIALISIERT.

MIT MODERNEN UND UMWELTFREUNDLICHEN ENTSORGUNGSMETHODEN GEWÄHRLEISTEN WIR MIT ÜBER 560 MITARBEITENDEN DEUTSCHLANDWEIT EINE NACHHALTIGE KREISLAUFWIRTSCHAFT.



**ALS UMWELTDIENSTLEISTER
SUCHEN WIR NATURTALENTE!**

zimmermann-gruppe.com



ZIMMERMANN



@zimmermann_gruppe



**Optik- Studio
Großewinkelmann e.K.**
Inh. Kerstin Westhoff

**Avenwedder Str. 70
33335 Gütersloh**

**Telefon 05241 74811
email: info@**

optik-grossewinkelmann.de

Im Moment Termine nach Vereinbarung.

www.optik-grossewinkelmann.de

MEIN HERZ SCHLÄGT FÜR DIE JUGEND



Wir, die Fussballjugend ...

- » bieten 300 Nachwuchskickern eine sinnvolle Freizeitbeschäftigung
- » vermitteln Spaß am Fußball
- » fördern die soziale Kompetenz
- » vermitteln Teamfähigkeit und fördern die Integration

... das können wir nur mit:

- » einer intakten Sportanlage
- » gut ausgebildeten Trainern
- » geeigneter, sportlicher Ausrüstung
- » vernünftigen Trainingsequipment
- » Ihrer Unterstützung

WIR DANKEN UNSEREN SPONSOREN, DIE SICH AUF UNSERER SPONSORENWAND "VEREWIGT" HABEN:

ab 200 Euro

- ♥ Dominik Grabosch Fliesenleger ♥ Mathias Radtke "Mein Express" ♥ REWE ♥ Strenge ♥ Elektro Hermjohannknecht ♥ Elektro Stevens ♥ Eisdiele Pino ♥ Tassikas ♥ Monitillo ♥ Pasta Imperia ♥ Bäckerei Jürgens ♥

ab 25 Euro

- ♥ Gerd Bußmann ♥ Kerstin Bußmann ♥ Joachim Schuster ♥ Daniel Jürgens ♥ Burkhard Wittenbrink ♥ Ralf Weber ♥ Helmut Hanswillemenke ♥ Ortwin Schwengelbeck ♥ Thomas Elbracht ♥ Clemens Hanswillemenke ♥ Adolf Pitsch ♥ Miriam und Guido Weißeler ♥ Matthias Frank ♥ Jason-Calvin Schuster ♥ Jordan-Jermaine Schuster ♥ Pauline ♥ Christian & Franziska Barthel ♥ Ilona Rose-Marie Voigt ♥ Heidrun & Norbert ♥ Claudia & Jörg ♥ Rainer Müllenhoff ♥ die Naumann´s ♥ die Göcke´s ♥ Matze ♥ Christa Grundmann ♥ Nico Siebart ♥ Heike ♥ Holger DAKOTA ♥ Julia ♥ Rafael Cebulla ♥ Martina & Michael ♥ Werner Findeklee ♥ Fabian Haase ♥ Burschengilde ♥ Strenge-Cup-Sieger 2018 ♥ Schock Angels ♥ Erik Humbert ♥ Hana, Kaitou & Haku ♥ Grüße aus Wien ♥ Ingi und Dirk ♥ Familie Garnschröder ♥ Ingrid und Wulf ♥ Stammtisch Lila Hüte ♥ Wilfried Schuster ♥ Sigi & Deffi ♥ Lenny ♥ Sandra & Michael ♥ Muckel ♥ Frida Bußmann ♥ Chahine & Zina ♥ Wolfgang Menge ♥ Frau Estrich ♥ Deffi & Julia ♥ Sigi & Deffi ♥ René Schuster ♥ 3. Mannschaft ♥ Paula Bußmann ♥ R.I.P. Hannelore Schüttforth ♥ Jürgen Avenwedde ♥ Werner Findeklee



SCHLÄGT AUCH IHR HERZ FÜR DIE JUGEND?

Ansprechpartner: Kerstin Bußmann
E-Mail: kerstin.bussmann@svavenwedde.info
Telefon: 0163 / 71 64 826

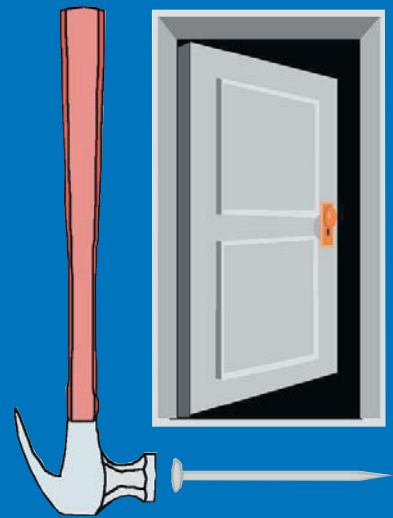
Autohaus Koop OHG

Dieselstraße 9 · 33334 Gütersloh
Telefon (0 52 41) 6 70 80 · Telefax (0 52 41) 62 83



Schoppmann & Wellenbrink OHG

Tischlerei – Meisterbetrieb
Innenausbau – Instandhaltung – Parkett



Inhaber:

Tischlermeister Roland Schoppmann & Andreas Wellenbrink
Hans-Böckler-Str. 49, 33334 Gütersloh

Tel.: (0 52 41) 74 31 26 · Fax: (0 52 41) 74 31 27



Inh. Andrea Wellenbrink

Bestattungshaus Müther

**Wir begleiten Sie
in schweren Stunden**

und übernehmen alle zur Bestattung
notwendigen Dienstleistungen.

Hirschweg 13
33335 Gütersloh -
Avenwedde
muether@me.com

www.muether-bestattungen.de

Telefon:

0 52 41 / 7 80 33

Bestattungsvorsorge & eigene Abschiedsräume

Seit über
90 Jahren

TEAMGEIST & PERSPEKTIVE

DIE AKTUELLE REISE DER B2

DESPINA GRIGORIADOU
Text

AKTUELLE LAGE

Im Moment stehen wir auf den 4. Platz der Tabelle in der Kreisliga B. Unser nächstes Spiel ist ein Heimspiel gegen SCW Liemke am 25.04. um 13 Uhr. Außerdem findet ihr uns auf Instagram unter svavenweddeu17 und auf TikTok unter svavenwedde.u17. Schaut dort gerne mal vorbei!

NEUE SPIELER IN DER B2



Vier neue Spieler sind zu unserem Team gestoßen. Wir heißen Liam, Cedrik, Leon und Jason herzlich in der B2 willkommen!

Leon hatte seinen ersten Einsatz am 21.03. gegen SG SV RW St.Vit, bei dem er direkt sein erstes und phänomenales Tor für die B2 erzielte. Cedrik konnte am 24.03. seine erste Spielminuten in der B2 sammeln. Beide Jungs haben super stark gekämpft und ein schönes Fußball gespielt.

Alle vier sind eine Bereicherung in unser Team.

AUSSICHT NACH VORN

Wir haben noch sieben Ligaspiele vor uns, bis zum Ende der Saison. In den Spielen werden wir alles geben, um möglichst viele Punkte zu holen und in der Tabelle weiter nach oben zu klettern.

Neben der harten Arbeit die noch vor uns liegt, wartet auch ein großes Highlight auf uns: ein internationales Turnier. In dieser Saison führt uns die Reise in die Niederlande zum Holland International Trophy.



Spielmoment vom Freundschaftsspiel



hinten v.l.n.r.: Luca M., Ben G., Julian K., Amer J., Tyler-John M., Bendix Mats K., Ruben Julius W., Christian U., Aleksander T., Paul F., Tim G.
vorne v.l.n.r.: David P., Finn U., Linus Wolter F., Laurens Ittiphon K., Matteo Joel F.S., Finn M.

ZUSAMMEN SCHLÄGT UNSER HERZ BLAU

Am 28.03 stand für uns ein Freundschaftsspiel gegen den SV Spexard an. Aufgrund verschiedener Umstände hatten wir jedoch nicht genügend Spieler zur Verfügung und holten uns Unterstützung aus der C1 und der B1. So standen am Samstag insgesamt 16 Spieler aus drei verschiedenen Mannschaften auf dem Platz. Kapitän dieser besonderen Truppe war Christian Uhlenbruck.

Das Spiel war nicht nur wegen der erfolgreich Zusammenarbeit besonders, sondern auch, weil gleich drei Geschwisterpaare gemeinsam auf dem Feld standen: Christian (C) mit seinem Bruder Finn U., Tim mit seinem Bruder Ben sowie Finn M. mit seinem Bruder Luca.

Trotz Schwierigkeiten entwickelte sich ein sehr interessantes Spiel, das wir am Ende für uns entscheiden konnten. Starke Paraden von Finn Menzel, der C1 Torwart, der auch Schüsse aus dem Winkel rausfischte und uns in brenzlichen Situationen rettete. Da neun der sechzehn Spieler eigentlich Defensivspieler sind, kam es zu einer ungewohnten Rotation in der Viererkette. Trotz dieser vielen Wechsel blieb die Mannschaft konzentriert

und handelte souverän. Mit Finn M. als sicheren Rückhalt hatten die Jungs zusätzliches Vertrauen.

Unser Anker in der Verteidigung war Bendix, der über das gesamte Spiel seine Position hielt, sich aber auch immer wieder nach vorne einschaltete. Neben ihm kamen Tyler und Amer in der Innenverteidigung zum Einsatz. Auch die Geschwister Garnschröder unterstützten unsere Defensive, ebenso wie Luca und Christian, die zusätzlich im Mittelfeld eingesetzt wurden. Vor keinem Zweikampf wurde zurückgeschreckt und die Spieler brachten immer wieder erfolgreich Bälle nach vorne. Innenverteidiger Tyler Menge nahm sich das persönlich zu Herzen und erzielte in der ersten Halbzeit das entscheidende Tor für den SV Avenwedde. Auf der Doppelsechs leisteten Ruben und Laurens wichtige Arbeit im Zentrum. Mit starken Zweikämpfen verhinderten sie immer wieder gefährliche Abschlüsse der Gegner und hielten das Spiel defensiv stabil. Ben, der zunächst in der Verteidigung spielte, übernahm nach einer Verletzung von Ruben die Position auf der 6. Anfangs auf der 10er Position und beendet auf der 6er Position hat unsere 10 David gespielt. Auf beide Positionen überzeugte er durch

Ballgewinne und eine starke Weiterverarbeitung. Seinen Platz auf der 10er-Position übernahm anschließend Aleksander welcher die gute Arbeit in der zweiten Halbzeit fortführte. Auch Linus und Finn U. brachten im Mittelfeld viel Einsatz und Stabilität im Spiel und erarbeiteten gemeinsam mit den Stürmen mehrere gute Torchancen. Im Sturm gespielt haben nacheinander Amer, Julian und Paul welche mit dem Mittelfeld gemeinsam bis zum Schluss nicht aufgehört haben den Weg nach vorne und den Torabschluss zu suchen.

Leider kam es kurz vor Spielende noch zu einem unschönen Moment: Luca grätschte nach einem Ball, um ihn zu sichern, wurde dabei jedoch von zwei Spielern in die Zange genommen und hat sich dabei leider verletzt.



LUCA MENZEL

Wir wünschen Luca auf diesem Weg eine schnelle Genesung und gute Besserung!

Solange ich denke **Feldmann** - Getränke

Getränkesservice und mehr ...

Zapfanlagen
Schankwagen
Kühltruhen
Festzeltgarnituren



Gläser
Stehstische
Theken
Ausgesuchte Weine

Ihr Spezialist für große und kleine Feste!

Postdamm 289
33334 Gütersloh
www.feldmann-getraenke.de



Telefon 05241/67893
Fax 05241/687250

FP
PIEPER GmbH & Co. KG

Gerüstbau

Rheda-Wiedenbrück · Siemensstr. 9

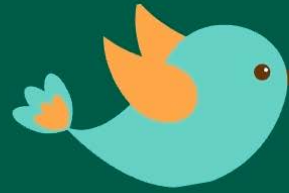
☎ 05242/966000

info@pieper-dach-geruest.de

Tanz in den Mai im Taubenschlag

Am 30. April 2026
Ab 19 Uhr

Brackweder Str. 14
33335 Gütersloh



Genusswerk Höner



**Feinkost - Fleischerei • Mittagstisch
Partyservice - Catering • Partyraum • Grillspezialitäten**

Neuer vergrößerter Verkaufsraum • Erweitertes Angebot mit vielen regionalen Produkten • Dry Aged Beef Angebot

Täglich wechselnde Mittagsgerichte im neuen Bistro-Imbiss mit Platz für 30 Personen • Front-Cooking

Neue Öffnungszeiten:

Montag, Dienstag, Donnerstag und Freitag: 8:00 Uhr - 18:00 Uhr
Mittwoch 8:00 - 15:00 Uhr und Samstag 8:00 - 14:00 Uhr

33335 Gütersloh • Alte Osnabrückerstr. 33
Tel: 05241 - 97080 • www.genusswerk-hoener.de

HIER FINDEN SIE DIE RICHTIGEN ADRESSEN

BANKEN & VERSICHERUNGEN

LVM Guido Braun	Isselhorster Str. 229	33335 Gütersloh	0 52 41/7 91 04
Provinzial	Avenwedder Str. 60	33335 Gütersloh	0 52 41/7 68 34
Sparkasse	Konrad-Adenauer-Platz 1	33330 Gütersloh	0 52 41/10 11
Volksbank	Friedrich-Ebert-Str. 73	33330 Gütersloh	0 52 41/10 40

MÖBEL, TISCHLER, BESTATTUNGEN

Mesken	Friedrichsdorfer Str. 54	33335 Gütersloh	0 52 41/9 76 90
Murtovi Elektrotechnik GmbH	Reichenberger Str. 16	33335 Gütersloh	0 160/95 30 35 55
Müther-Bestattungen	Hirschweg 7-11	33335 Gütersloh	0 52 41/7 80 33
Nobilia	Waldstr. 53-57	33415 Verl	0 52 46/50 80
Schoppmann & Wellenbrink	Hans-Böckler-Str. 49	33334 Gütersloh	0 52 41/74 31 26

RENOVIEREN, BAUEN, INNENEINRICHTEN...

Bildhaueratelier Ahlenkamp	Weidenweg 31	33335 Gütersloh	0 52 41/7 56 33
Blumen Hagenlücke	Schillerweg 11	33335 Gütersloh	0 52 09/32 19
Bussemas & Pollmeier	Berliner Str. 490	33330 Gütersloh	0 52 41/96 90 30
Declaro - Werbung und Beschriftung	Dieselstr. 28	33334 Gütersloh	0 52 41/92 51 70
Druckerei Tiemann	Grafenheider Str. 94	33729 Bielefeld	05 21 / 97 71 50
Eickholz Malerbetrieb	Eichendorffweg 11	33335 Gütersloh	0 52 09/9 19 16 25
Hensdiek Malerbetrieb	Meisenweg 2	33335 Gütersloh	0 52 41/7 50 05
Husemann	Gottlieb-Daimler-Str. 29	33334 Gütersloh	0 52 41/9 63 01
Joswieg Malerbetrieb GmbH	Ravensberger Bleiche 14	33649 Bielefeld	05 21/4 83 33
Köper Bauunternehmung	Lerchenweg 86	333415 Verl	0 52 46/ 61 39
FP Pieper Gerüstbau	Siemensstr. 9	33378 Rheda-Wiedenb.	0 52 42/96 60 00
Schönborn Holzbau	Nikolaus-Otto-Str. 8	33335 Gütersloh	01 71/107 56 44
Streng	Nordhorner Str. 35-45	33335 Gütersloh	0 52 41/7 40 20
Verlsteffen	Friedrichsdorfer Str. 42	33335 Gütersloh	0 52 41/7 97 80
Zimmermann Gruppe	Gottlieb-Daimler Str. 3-11	33334 Gütersloh	0 52 41/60 06-0
Rasenhof Wullengerd	Paderborner Str. 102	33335 Gütersloh	0 52 09/91 96 32
WSW Wälzlager	Ravensberger Bleiche 5	33649 Bielefeld	05 21/94 70 30

MOBIL

Autohaus Brinker	Haller Str. 79	33334 Gütersloh	0 52 41/9 60 10
Autohaus Koop	Dieselstr. 9	33334 Gütersloh	0 52 41/6 70 80
PGZ Prüf- und Gutachtenzentrum	Nikolaus-Otto-Straße 3	33335 Gütersloh	
Wittenstein GmbH	Isselhorster Str. 10-12	33335 Gütersloh	0 52 41/74 00 10

LIFESTYLE / MODE

HaarDrei	Meisenweg 2	33335 Gütersloh	0 52 41/7 4 96 75
Schmidt Mode mit Stil	Avenwedder Str. 71	33335 Gütersloh	0176 / 22 8989 60
Sport Weckenbrock	Südfeld 47	33428 Marienfeld	0 52 47/9 25 9-15

GESUNDHEIT

Rats-Apotheke	Avenwedder Str. 85	33335 Gütersloh	0 52 41/70 28 86
---------------	--------------------	-----------------	------------------

FÜR DAS LEIBLICHE WOHL

Eisdiele Pino	Friedrichsdorfer Str. 53	33335 Gütersloh	0 52 41/70 24 00
Elli-Markt	Friedrichsdorfer Str. 67 - 71	33335 Gütersloh	0 52 41/9 79 51
Feldmann Getränke	Postdamm 289	33335 Gütersloh	0 52 41/6 78 93
Genusswerk Höner	Alte Osnabrücker Str. 33	33335 Gütersloh	0 52 41/9 70 80
Friedrichsdorfer Wochenmarkt	Brackweder Str. 25a	33335 Gütersloh	0 52 09/98 08 14
Inter Grill	Friedrichsdorfer Str. 57	33335 Gütersloh	0 52 41/70 31 01
Steinhaus Tabak, Kaffee, Hygiene	Im Heidkamp 17	33334 Gütersloh	0 52 41/2 11 89-0
Warsteiner Getränke	Domring 4-10	59581 Warstein	0 29 02/88 0
Zum Taubenschlag	Brackweder Str. 14	33335 Gütersloh	0 52 09/21 24

**DEINE ZUKUNFT?
BUNTI!**

MACH DEINE AUSBILDUNG BEI UNS – JETZT STARTEN!

Hensdiek GmbH • Meisenweg 2 • 33335 Gütersloh
Tel.: 05241 75 005 • info@hensdiek.net

 **hensdiek**
MALERBETRIEB

KEIN HEIMERFOLG TORTZ GUTER TORCHANCEN

RALF WEBER
Text & Fotos

MAGERES 1:1 GEGEN DEN TABELLENLETZTEN FC LÜBBECKE

Der SV Avenwedde kann zu Hause einfach nicht gewinnen. Dabei hatte die Mannschaft einige gute Torchancen. Doch der Tabellenletzte machte es den Gastgebern nicht leicht.

Alle Fans aus Avenwedde hofften auf einen weiteren Heimsieg. Gute Ansätze dazu gab es der ersten Halbzeit. Doch der SVA war in seinen Abschlüssen harmlos und zu verspielt. Somit ging es mit einem 0:0 in die Pause. In der zweiten Hälfte gab es weitere Tormöglichkeiten, die abermals nicht genutzt wurden. Das machten die Gäste besser. Nach einer missglückten Abwehr unseres Torwartes konnte der Gast den Ball ungehindert zum 0:1 ins leere Tor schieben. Der SVA ließ in seinen Bemühungen nicht nach und erarbeitete sich gute Ansätze, das Spiel zu gewinnen. In einem guten Zusammenspiel zwischen Ugur Pamuk und Mert Kutluhan erzielte dieser in der 64. Min. das 1:1. Nun war die Hoffnung auf einen Heimsieg vorhanden. Der FC Lübbbecke hatte ebenfalls Chancen auf weitere Tore. Doch die Avenwedder Abwehr hielt dagegen. Leider war das SVA-Spiel nach vorne zu überhastet und unkonzentriert, sodass es zu keinem Tor kam. Schade, es hätte der zweite Heimsieg der bisherigen Saison werden können.





UNSERE KURSZEITEN

GRUNDSCHULE AVENWEDDE BAHNHOF

Montag	16.00 - 17.00 Uhr	Kinderturnen (3-6 Jahre)	Irina Wornard
	17.00 - 18.00 Uhr	Grundschulsport (6-10 Jahre)	Irina Wornard
Dienstag	16.00 - 17.00 Uhr	Eltern-Kind-Turnen	Alice Czech
	17.00 - 18.00 Uhr	Kinderturnen	Franziska Rudolph
	18.30 - 19.30 Uhr	Frauengymnastik	Christa Witthoff
	19.30 - 21.00 Uhr	Tischtennis für Jedermann/frau	Rainer Bathel
Mittwoch	16.00 - 17.00 Uhr	Hip Hop für Kinder	Amelia Bielecka
Donnerstag	16.00 - 17.00 Uhr	Eltern-Kind-Turnen (1-3 Jahre)	Lena Pollmüller
	17.00 - 18.00 Uhr	Kinderturnen (3-6 Jahre)	Lena Pollmüller
Freitag	16.00 - 17.00 Uhr	Eltern-Kind-Turnen (1-3 Jahre)	Rahma Kaouach

SPORTHALLE "ALTE ZIEGELEI"

Mittwoch	18.00 - 19.00 Uhr	Herrengruppe	Lars Schnitker
-----------------	-------------------	--------------	----------------

KONTAKTE

Lars Schnitker	0175 / 2417246
Christa Witthoff	0175 / 4957560
Kerstin Bußmann	0163 / 7164826
Franziska Rudolph	01590 / 1442442
Christine Milleg	0176 / 66603884
Irina Wornard	0152 / 679 5091



- Gebäudetechnik
- Elektroinstallation
- PV-Anlagen
- EDV-Netzwerke
- Lichttechnik
- Antennenanlagen

m. 0160 95303555
f. 05241 3076161
e. info@murtovi.de

Reichenberger Str.16
33335 Gütersloh

ROLLRASEN GERMANY MADE IN GÜTERSLOH

BESUCHEN SIE UNS IN UNSEREM HOFLADEN

Paderborner Str. 102 | 33335 Gütersloh
05209-919632 | www.rollrasen-owl.de

Wullengerd
Rasenhof. Fertiggras.

Der schnelle Weg zum grünen Garten

- Rollrasen
- Rasensamen
- Dünger
- Pinienrinden
- Erden
- und vieles mehr

Immer da, immer nah.

PROVINZIAL
Die Versicherung der Sparkassen

Für Ihre Sicherheit bringen wir Höchstleistungen.
Die Provinzial – zuverlässig wie ein Schutzengel.



Ihre Provinzial-Geschäftsstelle

Elisabeth Cahmen
Avenwedder Straße 60
33335 Gütersloh-Avenwedde
Tel. 0 52 41 / 7 68 34, 7 32 33



www.blumen-hagenlueke.de

Blumenhaus Hagenlücke

Floristik
Gartenbau
Baumschule

Schillerweg 11
33335 Gütersloh
Tel. 0 52 09 / 32 19

Wir kümmern uns um
Ihre Versicherungs- und
Finanzfragen!



LVM-Versicherungsagentur
Guido Braun

Isselhorster Str. 229
33335 Gütersloh
Telefon 05241 79104
info@g-braun.lvm.de
https://g-braun.lvm.de



 **STEINHAUS**
WASSERSPENDER · KAFFEESYSTEME | SEIT 1836

**Nachhaltige und kostengünstige
Wasserversorgung**



Ihr regionaler Partner:

- ◆ Wasserspender
- ◆ Tafelwasseranlagen
- ◆ Kaffeeautomaten
- ◆ Bezahlssysteme
- ◆ Snacks und Süßwaren
- ◆ Kaffee und Tee namhafter Röstereien



Im Heidkamp 17
33334 Gütersloh
Tel: 05241-211 89 0
info@steinhaus-gt.de
www.steinhaus-gt.de



Schnell wissen,
was es kostet:
Bad- & Heizungsrechner
auf unserer
Homepage!



Kompetenz im Handwerk seit über 40 Jahren

Versteffen Haustechnik GmbH

- Heizungs-, Lüftungs- und Sanitäranlagen
- Heizkesselauswechslung an einem Tag
- Reparatur- und Sanierungsarbeiten
- Öl- und Gasfeuerungskundendienst
- Regenerative Energien
- Notdienst

**Wir suchen:
Meister, Gesellen,
Auszubildende und
Kundendienstmonteure
(m/w/d)**

Friedrichsdorfer Str. 42 · 33335 Gütersloh
Telefon 05241/79780 · Fax 05241/75764
Mobil 0172/5207239 · 0172/5207240
www.versteffen-haustechnik.de



strenge

**IHR PARTNER FÜR
INDUSTRIE & HANDWERK**

VERPACKEN
REINIGEN
HEBEN & ZURREN
ARBEITSSCHUTZ



Mit dem Strenge-Team
erfolgreich zum Sieg!



Bewirb Dich jetzt für Deine

Ausbildung!
www.strenge.de

Strenge GmbH & Co. KG | Nordhorner Str. 35-45 | 33335 Gütersloh
info@strenge.de | Tel: (05241) 7402-0 | FAX: (05241) 7402-190



☎ **05241 - 703101**

Jetzt telefonisch vorbestellen
und die Speisen abholen.

Unsere Speisen und Getränke finden Sie auch unter www.inter-grill.de

Di - Do 11:30 - 14:30 und 17:00 - 21:00 Uhr
Fr und Sa 11:30 - 14:30 und 17:00 - 21:30 Uhr
Sonn - Feiertags 17:00 - 21:30 Uhr
Montag Ruhetag

Friedrichsdorfer Straße 57 · Gütersloh/Avenwedde Bhf.



Schmidt
Mode mit Stil

Erlebe
hochwertige Mode,
die so einzigartig
ist wie Du.
Exklusive
Kollektionen jetzt
entdecken!
Größen 34-56

ÖFFNUNGSZEITEN
DI., DO., FR. 9-18 UHR
MI., SA 9-14 UHR
Avenwedder Straße 71
33335 Gütersloh

MILANO **MAC** **BINKS** DORISSTREICH.
Smith&Soul HeartKiss.

RATS+APOTHEKE

GESUND IN GÜTERSLOH

Inh. Timo Osiewacz e.K. - Avenwedder Str. 85 - 33335 Gütersloh

Haar
Birgit Dreisilker

Meisenweg 2
Tel. 0 52 41/70 49 675

Öffnungszeiten:
Mo.–Fr. 7.30–19.30 Uhr
Sa. 7.30–13.30 Uhr

GÜNSTIGER HERREN- UND KINDERHAARSCHNITT AM MONTAG!

TANKSTELLE

GTB

- Heizöl schwefelarm
- Dieselkraftstoff
- Ad Blue
- Tankautomat
- Super E5
- Super E10
- Super Plus
- Waschportal

GT-Brennstoffvertrieb Wittenstein GmbH

Isselhorster Str. 10-12 · 33335 Gütersloh · Tel.: 05241 740010

www.gtbrennstoffe.de · info@gtbrennstoffe.de

ALTE ZEITEN



Vorstand 1992



Alte Herrn von ??



1. Mannschaft von 1992

**Auch
unsere
Plaketten
sind
rund**



PGZ

Prüf- und Gutachten-Zentrum

Als GTÜ-Vertragspartner bieten wir:

Amthliche Hauptuntersuchung (HU) gemäß §29 StVZO

Abgasuntersuchung (AU) gemäß §47a StVZO

Änderungsabnahmen gemäß §19.3 StVZO

Als Sachverständige bieten wir:

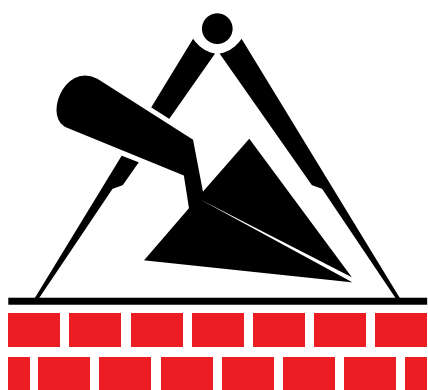
Schadengutachten · Fahrzeugbewertung

PGZ Prüf- und Gutachtenzentrum

**Nikolaus-Otto-Straße 3 · 33335 Gütersloh
(im Hause Gehele)**

Öffnungszeiten: Mo-Fr 8-17 Uhr

über 50 Jahre



KÖPER

GmbH & Co.KG

Bauunternehmung

Maurer & Betonbaumeister

**Keller, Neu-, An- und Umbau, Industriebau
Altbausanierung, Erd- und Kanalarbeiten**

**Lerchenweg 86 | 33415 Verl | Tel. 0 52 46- 61 39
Mobil: 01 72- 372 80 20 | udo-koeper@t-online.de**

WSW



WÄNDE + BÖDEN

MALERBETRIEB
EICKHOLZ

MALER- UND BODENBELAGSARBEITEN

Philipp Eickholz

Eichendorffweg 11 · 33335 Gütersloh
Tel. 0 52 09 919 16 25 · Fax 0 52 09 904 16 26

www.malerbetrieb-eickholz.de

TOLLE AUTOS

- › Neuwagen
- › EU-Neuwagen
- › Jahreswagen
- › Vorführwagen
- › Gebrauchtwagen

STARKER SERVICE

- › Reifenservice
- › Inspektion HU/AU
- › Unfallabwicklung
- › Mietwagen
- › Zubehör u.v.m.

Tel.: 05241/9601-0
www.autohaus-brinker.de

50 *Autohaus*
BRINKER

Zuverlässig. Menschlich. Fair.



ŠKODA



Audi
Service



Service



Nutzfahrzeuge
Service

volksbankinostwestfalen.de



Das Team ist der Star.

Morgen kann kommen.

Wir machen den Weg frei.

Spaß und Erfolg entstehen nur gemeinsam. Wir machen uns stark für Ostwestfalen.

**Volksbank
in Ostwestfalen**



Husemann
Stark in Strom und Technik

**Gemeinsam klotzen,
statt einsam kleckern!**

HTEAM

Jetzt Ausbildung starten!

www.husemann.de/hteam

strenge

www.strenge.de